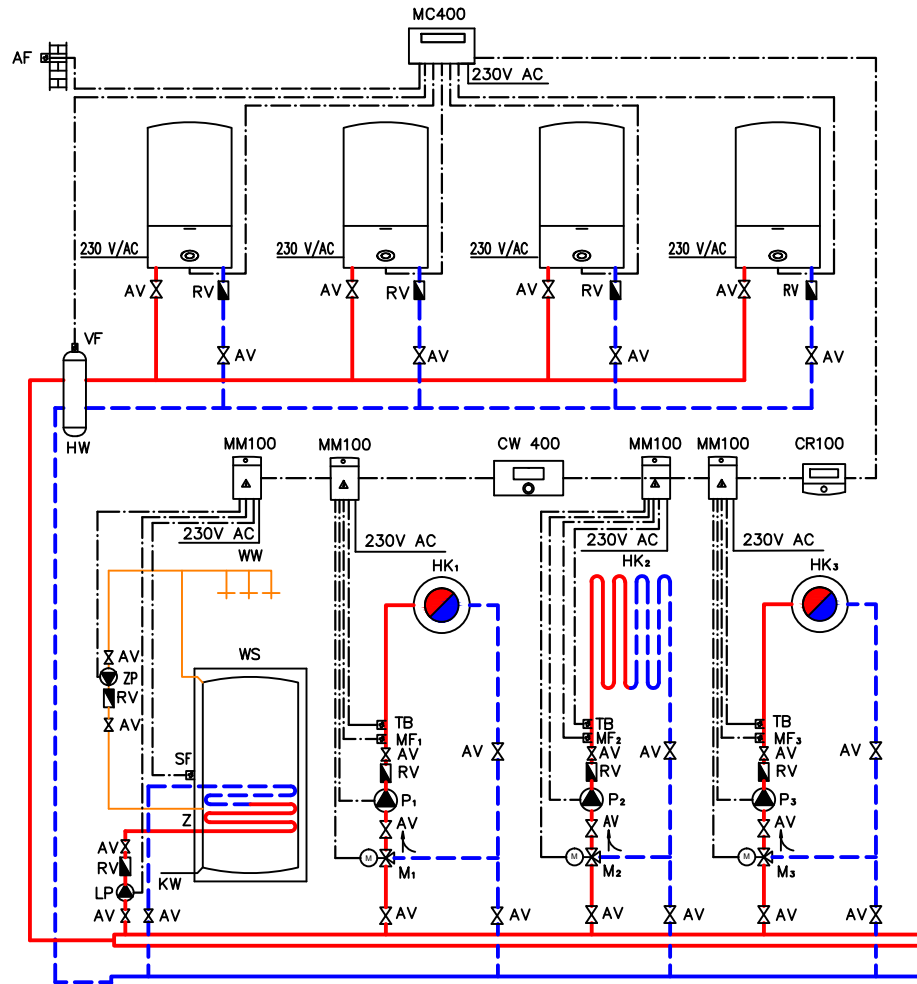


SCHÉMATA ZAPOJENÍ – kotle s Bosch Heatronic 3 a výše

Zapojení kaskády až 4 kotlů prostřednictvím ekvitermní regulace CW 400 a kaskádového modulu MC 400 a modulů MM 100



LEGENDA:

AF	čidlo venkovní teploty
AV	uzavírací armatura
CR 100	dálkové ovládání (volitelné)
CW 400	ekvitermní regulátor
HK _{1,3}	otopný okruh
HP	čerpadlo vytápění (primární okruh), max. 200w
HW	termohydraulický rozdělovač
MC 400	kaskádový modul
MM 100	spínací modul pro 1 otopný okruh
KW	vstup studené vody
LP	nabíjecí čerpadlo zásobníku, max. 250w
M _{1,2,3}	čestný směšovací ventil
MF _{1,2,3}	čidlo teploty okruhu směšovače
P _{1...3}	čerpadlo vytápění (sekundární okruh), max. 250w na čerpadlo
RV	zpětný ventil
SF	čidlo teploty zásobníku
TB	hlídač teploty
VF	čidlo teploty na výstupu
WS	zásobník teplé vody
WW	přístup teplé vody
Z	cirkulace
ZP	cirkulační čerpadlo, max. 100w



Bosch Termatechnika s.r.o. obchodní divize Junkers
Pod Višňovkou 1661/35 140 00 Praha 4- Krč

POŘ.ČÍSLO:
11

VYDÁNO:
04/2016

Zapojení kaskády až 4 kotlů prostřednictvím ekvitermní regulace CW 400, kaskádového modulu MC 400 a modulů MM 100