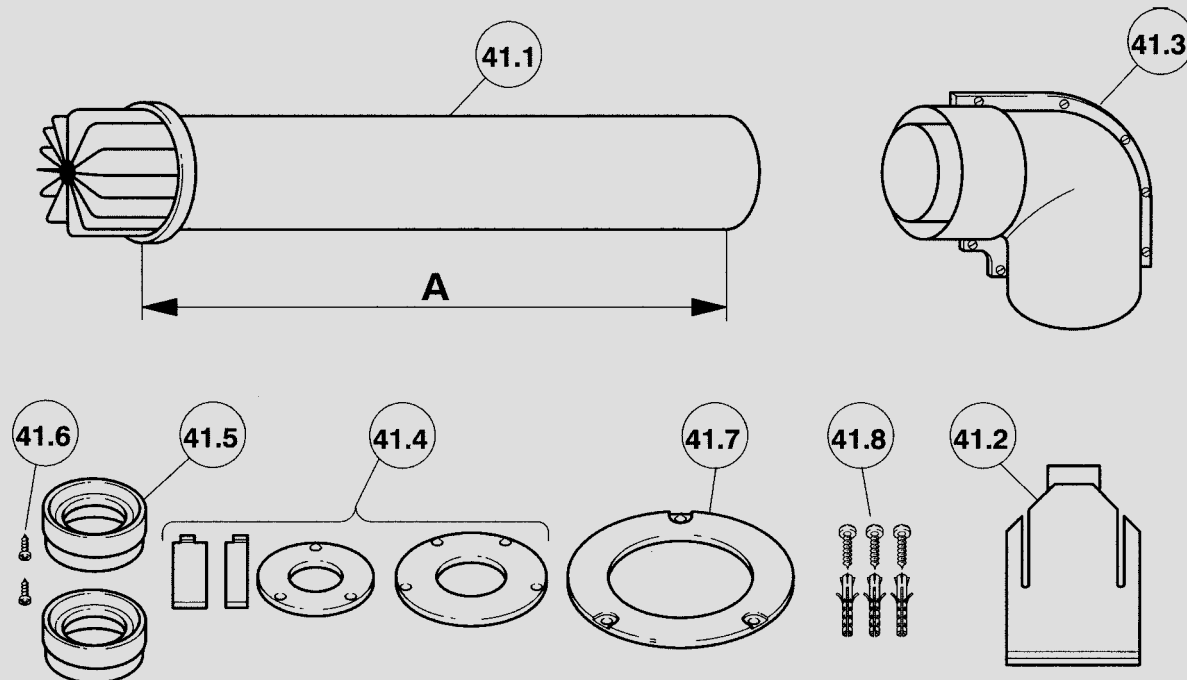


Příslušenství odtahu spalin

AZ 182/183/184/185

Příslušenství vodorovného odtahu spalin pro plynové závěsné kotle s uzavřenou spalovací komorou



AZ 182:	Obj.-č. 7 719 001 063 (A = 600 mm)
AZ 183:	Obj.-č. 7 719 001 064 (A = 1500 mm)
AZ 184:	Obj.-č. 7 719 001 065 (A = 1000 mm)
AZ 185:	Obj.-č. 7 719 001 066 (A = 2000 mm)

- 41.1 Dvojitá trubka s ochranou proti větru
- 41.2 Pomůcka pro řezání
- 41.3 Dvojité koleno
- 41.4 Sada škrťících clon
- 41.5 Těsnění
- 41.6 Šrouby
- 41.7 Růžice
- 41.8 Hmoždinky a šrouby
- 41.9 Vrtací šablona pro Z.R 8/11 ... AE (bez vyobrazení)
- 41.10 Vrtací šablona pro Z.R 18/24-3/4 AE (bez vyobrazení)

Obsah	Strana
1 Použití	3
2 Všeobecné	4
3 Montážní pokyny	4
4 Montáž příslušenství odtahu spalin AZ 182-185 u ZSR 8/11-...AE a ZSR 7/11-5AE	5-21
4.1 S montážní připojovací deskou	5-7
4.2 S předmontážní jednotkou č. 494/1	8
4.3 Montáž škrtkící clony u ZSR 8/11-3 AE	9
4.4 Parametry nastavení pro seřiditelnou škrtkící clonu u ZSR 7/11-5 AE	10
4.5 Montážní rozměry u ZSR 8/11-3/4 AE a ZSR 7/11-5AE	11
4.5.1 Připojení ZSR 8/11-3/4 AE a ZSR 7/11-5 AE s AZ 182, 183, 184, 185	12-13
4.6 Připojení ZSR 8/11-3/4 AE a ZSR 7/11-5 AE s AZ 182, 183, 184, 185	12-13
4.6.1 Montážní rozměry ZSR 8/11-3/4 AE a ZSR 7/11-5 AE s ST 50/80-4 nad sebou	14
4.6.2 ZSR 8/11-3/4 AE a ZSR 7/11-5 AE s ST 50/80-4 vedle sebe	15-17
4.7 Minimální montážní rozměry u ZSR 8/11-3/4 AE a ZSR 7/11-5 AE s ST 120/160-1 E při volném postavení	18
4.8 Minimální montážní rozměry u ZSR 8/11-3/4 AE a ZSR 7/11-5 AE s ST 120/160-1 E/EO a dřevěným opláštěním (příslušenství č. 601)	19
4.8.1 Připojení ZSR 8/11-3/4 AE a ZSR 7/11-5 AE s ST120/160-1 E/EO a dřevěným opláštěním (příslušenství č. 601)	20-21
5 Montáž AZ 182, 183, 184, 185 u Z.R 18/24-3/4 AE	22-25
5.1 S montážní připojovací deskou	22-23
5.2 Montáž škrtkící clony u ZSR/ZWR 18/24-5AE	26
5.3 Montáž škrtkící clony u ZR/ZWR 18/24-3AE	27-28
5.4 S předmontážní jednotkou č. 495/1 resp. č.593/1	29
5.5 Montážní rozměry ZR/ZWR 18/24- 3/4AE, ZSR/ZWR 18/24-5AE	30-34
5.6 ZR 18,24 - 3/4 AE a ZSR 18,24-5AE s ST 75, uspořádání vedle sebe	35-39
5.7 Montážní rozměry Z.R 18/24-3/4 AE a ZSR 18,24-5AE s ST 120/160-1 E	40
5.8 Montážní rozměry Z.R 18/24-3/4 AE a ZSR 18,24-5AE s ST 120/160-1 E/EO	41

Plynové závěsné kotle

1. Použití

Typ zařízení	AZ 186/210
ZSR 8/11-3 AE	X
ZSR 11-4 AE	X
ZR/ZWR 18/24-3 AE	X
ZR/ZWR 18/24-4 AE	X

Obsah vody plynových závěsných kotlů firmy Junkers je nižší než 10 litrů a odpovídá tedy skupině 1 DampfKV podle § 12, odstavce 1, není konstrukční schválení pro ohřivač potřebné.

Povrchová teplota trubky čerstvého vzduchu je nižší než 85°C. Dle TRGI 1986 resp. TRF 1988 nejsou žádné odstupující požadavky na konstrukční materiály potřebné.

Předpisy (LBO, FeuV) jednotlivých zemí se mohou od tohoto odchylovat a určovat minimální odstupující požadavky na konstrukční materiály.

Před montáží plynového závěsného kotle firmy Junkers se informujte u příslušného stavebního úřadu a u oblastního komitétu na existující omezení.

Odvádění spalin dle C₁₂:

Plynové závěsné kotle firmy Junkers ZSR 8/11-3/4 AE a ZR/ZWR 18/24-3/4 AE jsou kontrolovány a schváleny dle směrnice EU pro plynová zařízení (90/396/EWG) na bázi DIN 3368, díl 5 a 8.

U odvádění spalin dle C₂ je příslušenství odtahu spalin součástí přípuštění CE. Z tohoto důvodu smí být použity pouze originální příslušenství pro odtah spalin firmy Junkers.

Maximální přípustná délka trubky čerstvého vzduchu/trubky odtahu spalin činí max. 4 m. Přípustná jsou max. 2 dvojitá kolena AZ 135.

Typ zařízení	AZ 186/210
ZSR 7/11-5 AE	X
ZSR 18/24-5 AE	X
ZWR 18/24-5 AE	X

Obsah vody plynových závěsných kotlů firmy Junkers je nižší než 10 litrů a odpovídá tedy skupině 1 DampfKV podle § 12, odstavce 1, není konstrukční schválení pro ohřivač potřebné.

Povrchová teplota trubky čerstvého vzduchu je nižší než 85°C. Dle TRGI 1986 resp. TRF 1988 nejsou žádné odstupující požadavky na konstrukční materiály potřebné.

Předpisy (LBO, FeuV) jednotlivých zemí se mohou od tohoto odchylovat a určovat minimální odstupující požadavky na konstrukční materiály.

Před montáží plynového závěsného kotle firmy Junkers se informujte u příslušného stavebního úřadu a u oblastního komitétu na existující omezení.

Odvádění spalin dle C₂:

Plynový závěsný kotel firmy Junkers ZSR 7/11-5 je kontrolován a schválen dle směrnice EU pro plynová zařízení (90/396/EWG) a pr EN 483.

U odvádění spalin dle C₂ je příslušenství odtahu spalin součástí přípuštění CE. Z tohoto důvodu smí být použity pouze originální příslušenství pro odtah spalin firmy Junkers.

Maximální přípustná délka trubky čerstvého vzduchu/trubky odtahu spalin činí max. 4 m. Přípustná jsou max. 2 dvojitá kolena AZ 135.

2. Všeobecně

Závěsné kotle Z.R-3 AE... je třeba seřídit škrťicí clonou a náporovým plechem na různé příslušenství odtahu spalin.

Od roku výroby 1997 se u Z.R 18/24-3 AE seřízení provádí pomocí stavitelné škrťicí clony vestavěné v zařízení.

U závěsných kotlů Z.R-4 AE... není přizpůsobení škrťicí clonou a náporovým plechem na příslušenství odtahu spalin nutné.

Pneumatickým propojením předsměšovacího hořáku, ventilátoru s regulovanými otáčkami a plynové armatury zůstává poměr plynu/vzduchu konstantní.

U závěsných kotlů ZSR 7/11-5 AE se seřízení provádí pomocí stavitelné škrťicí clony vestavěné v zařízení.

Od 4. zástrčkového spoje je třeba každé další rozpojovací místo utěsnit z vzduchové strany těsněním ze sady těsnění 8 719 918 704 (2 kusy).

Ve vlhkých prostorách je třeba příslušenství pro odtah spalin (trubku-přívod čerstvého vzduchu) izolovat.

Před montáží plynového zařízení se informujte u příslušného stavebního úřadu a u oblastního kominictví na existující omezení.

Požadavky dle TRGI 1986, vydání 1996, odstavce 5.6.1.1

Topný výkon nesmí překročit 11kWU ZR/ZWR 18/24-4 AE není přípustné odvádění spalin přes vnější stěnu!

Je třeba dodržet minimální odstupy od oken, dveří, výklenků zdí a vyústění potrubí odvodu spalin mezi sebou.

Odstupy od hořlavých stavebních materiálů dle TRGI 1986, vydání 1996, odstavce 5.6.3

Povrchová teplota trubky čerstvého vzduchu je nižší než 85°C. Dle TRGI 1986 resp. TRF 1988 nejsou žádné odstupy od hořlavých konstrukčních materiálů potřebné.

Předpisy (LBO, FeuV) jednotlivých zemí se mohou od tohoto odchýlovat a určovat minimální odstupy od hořlavých konstrukčních materiálů.

Vyústění potrubí spalin nad střechou dle TRGI 1986, vydání 1996, odstavce 5.6.5

Mezi vyústěním příslušenství odtahu spalin AZ 182/183/184/185 a plochou střechy stačí odstup 0,4 m, neboť jmenovitý tepelný výkon je nižší než 50 kW

Pro odstupy bočních nebo výše umístěných oken ve vikýřích nebo střešních plochách platí hodnoty dle TRGI 1986, vydání 1996, odstavce 5.6.4.6 pro hladké fasády

ZSR 8/11-3/4 AE, ZSR 7/11-5 AE a, ZR 18/24-3/4 AE jako plynové tepelné centrum s dřevěným opláštěním (č. příslušenství 601)

Dle TRGI 1986, vydání 1996, odstavce 5.5.2.7 jsou posuzována pouze plynová zařízení druhu B. Plynový závěsný kotel firmy Junkers s uzavřenou spalovací komorou a odváděním spalin dle C_{12X} nespadá do zmíněného odstavce.

Vzhledem k tomu, že u ZSR 8/11-3/4 AE, ZSR 7/11-5 AE a ZR 18/24-3/4 AE s odtahem spalin dle C_{12X} není potřebné zásobování spalovacím vzduchem větracími mřížemi a povrchová teplota včetně odtahu odpadního plynu leží pod 85°C, nejsou nutné minimální odstupy k dřevěnému obložení (příslušenství č. 601) v plynovém tepelném centru.

3. Montážní pokyny

Úhel natočení spojovacího kolena činí maximálně 270°. Tento údaj je nutné bezpodmínečně dodržet, neboť jinak nemohou být provedena měření dle BlmSchV oblastním kominictvím!

Jsou-li potřebné větší délky trubek jak 2000mm, pak jsou k dispozici nástavce dlouhé

- 500mm (AZ 190)
- 1000mm (AZ 178)
- 1500mm (AZ 179)
- 2000mm (AZ 180)

Pro tyto nástavce je nutné odečíst odpovídající údaje o maximálních přípustných délkách trubek a kombinačních možnostech z tabulek.

Zabraňte dvojitému vyústění trubky do šachty pod úroveň terénu. V zimě může krycí mříž šachty zamrznout a způsobit vypnutí z důvodu poruchy Příslušenství odtahu spalin nesmí ústít do světlíku! Nutno dodržet rozměry šachty

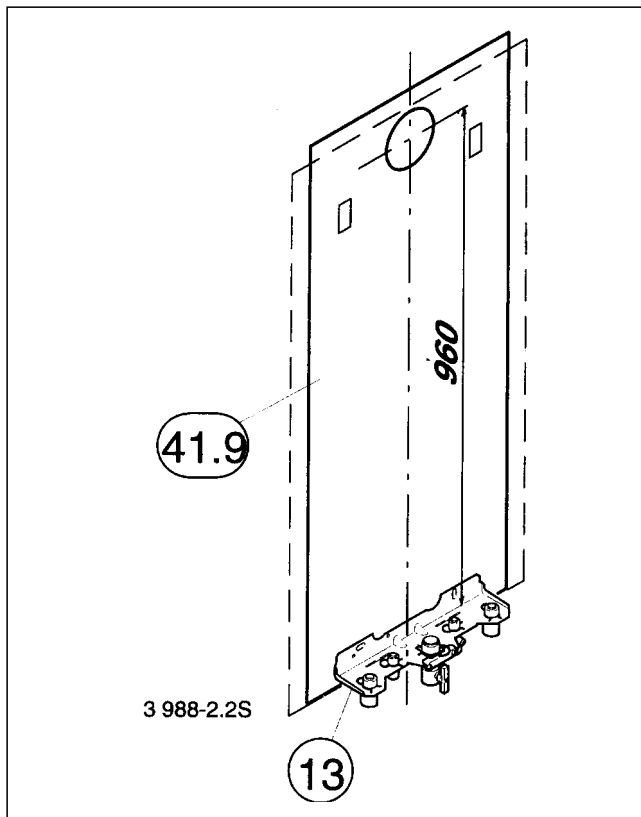
Důležité pokyny pro Rakousko:

Omezení týkající se odtahu spalin přes venkovní stěnu neplatí pro Rakousko.

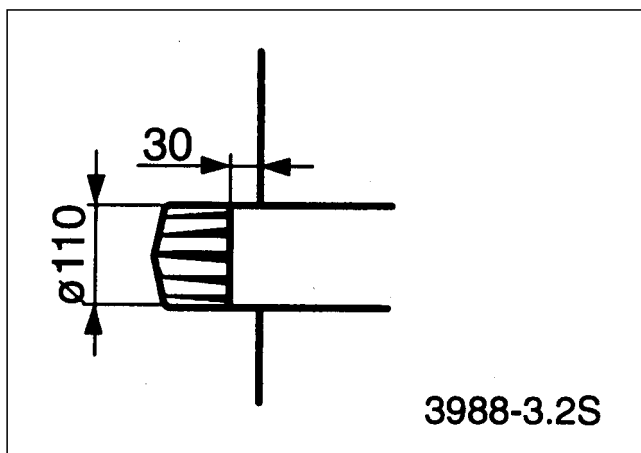
4 Montáž příslušenství odtahu spalin AZ 182-185 u ZSR 8/11... AE a ZSR 7/11-5AE

4.1 S montážní připojovací deskou

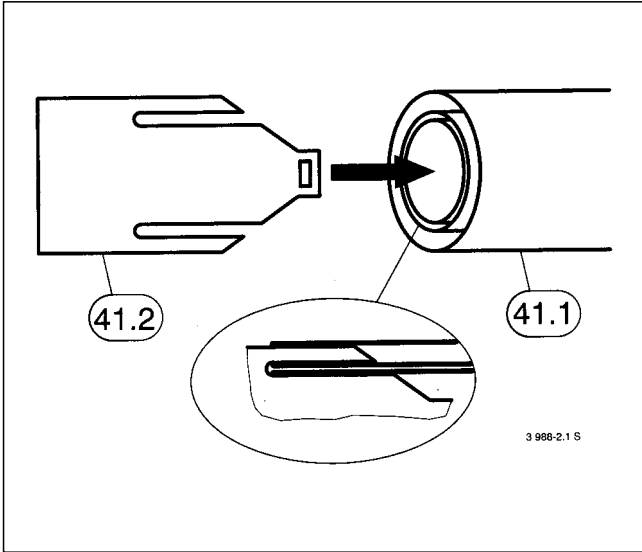
- Smontovat montážní připojovací desku (13) dle instalačního návodu.
- Nasadit na montážní připojovací desku (13) vrtací šablonu (41.9)(obr. 2).
- Rozvrhnout průnik zdi o $\varnothing 120\text{mm}$.
- Při připojení odtahu spalin dozadu může být použita díra ve vrtací šabloně (41.9). U bočního připoje odtahu spalin je nutné narýsovat si pomocí vodováhy osu vrtání.
- Zjistěte délku dvojitě trubky (A). Mějte na paměti, že odstup mezi vnější stěnou a koncem dvojitě trubky musí činit 30mm (obr3).
- Zasuňte řezací pomůcku (41.2) do dvojitě trubky s ochranou proti větru (41.1) (obr 4).
- Upravte pravouhle délku dvojitě trubky (41.1) a odstraňte hrany po řezu (obr 5).
- Zamontujte těsnění (41.5) na dvojitě trubce (41.1) (obr6).
- Nasuňte těsnění (41.5) na dvojitě koleno (41.3) (obr7).
- Namontujte plynový závěsný kotel.
- Namontujte adaptér AZ 168 u ZSR 8/11-3 AE (u ZSR 11-4 AE a ZSR 7/11-5 AE, obsažený v dodávce závěsného kotle).
- Dále postupujte při montáži podle obr8.



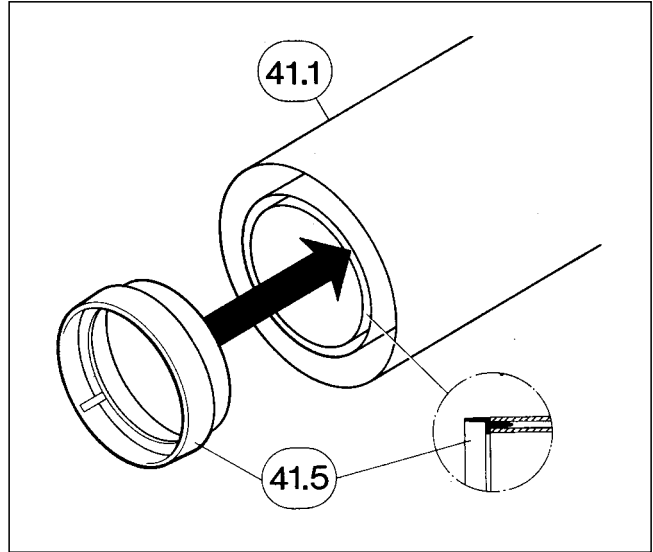
Obr.2



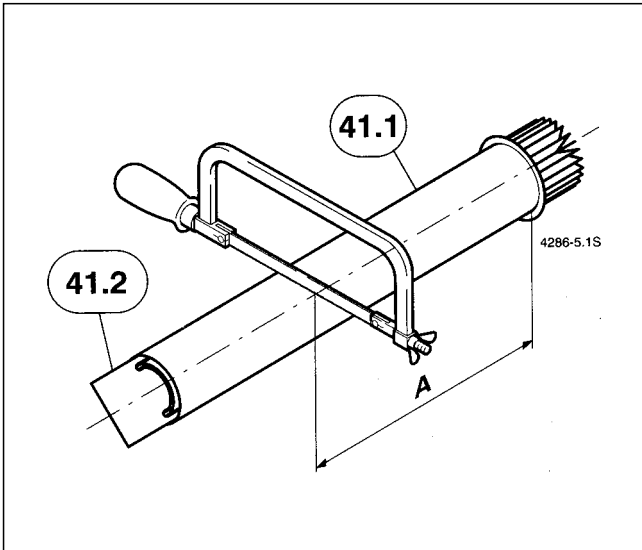
Obr.3



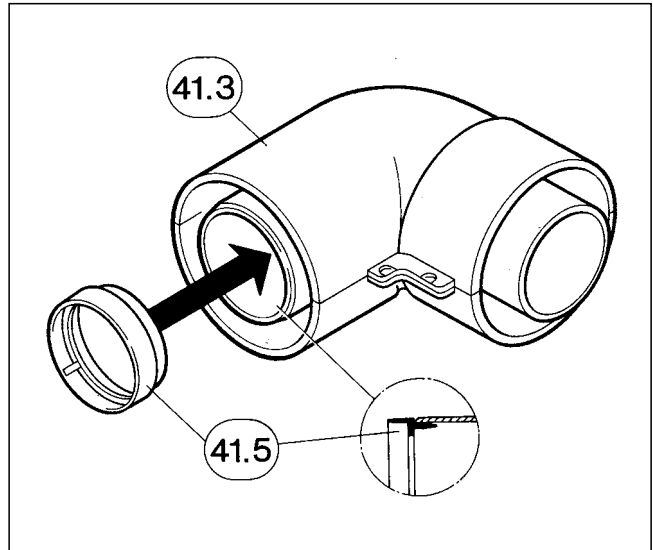
Obr.4



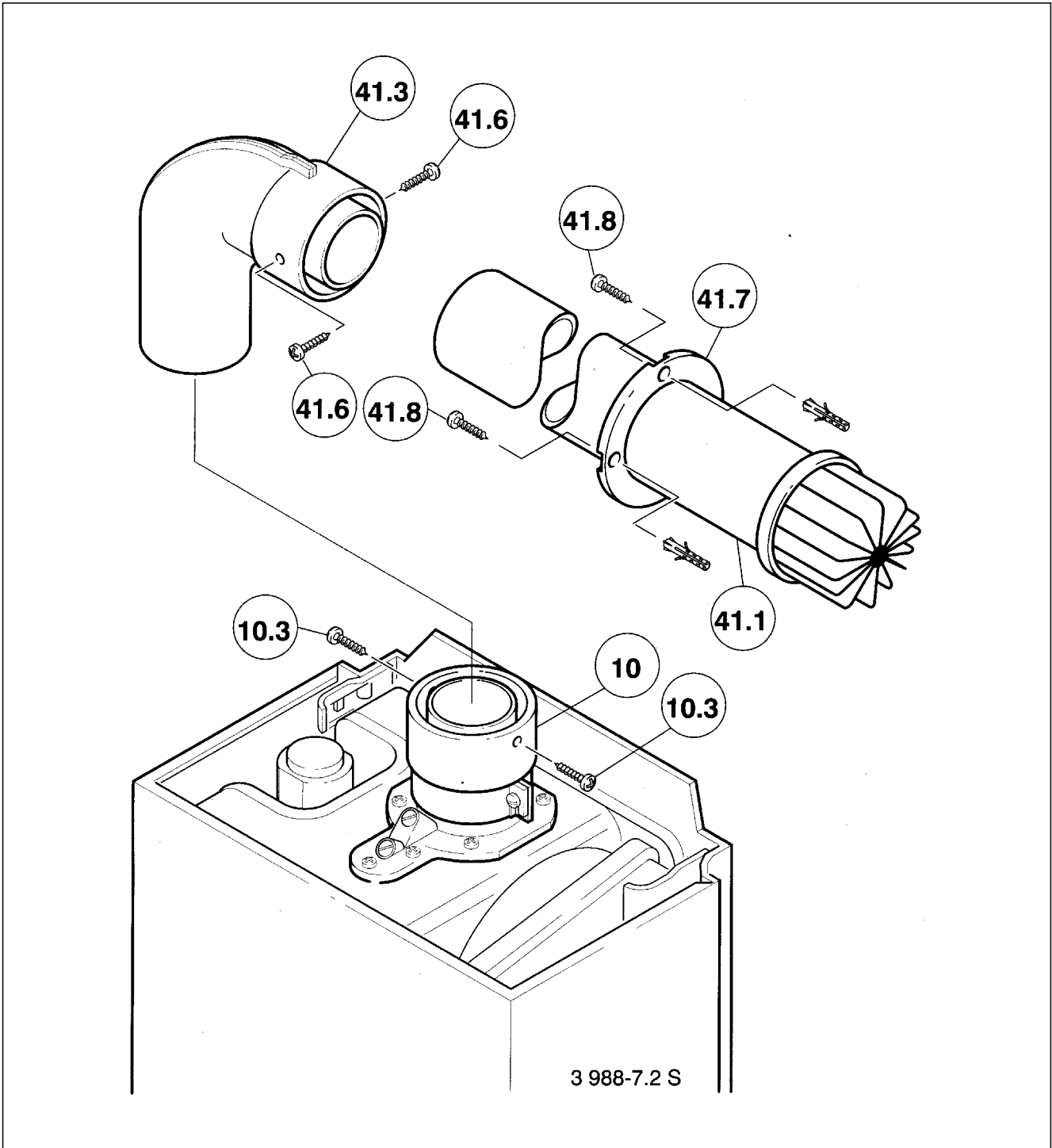
Obr.6



Obr.5



Obr.7



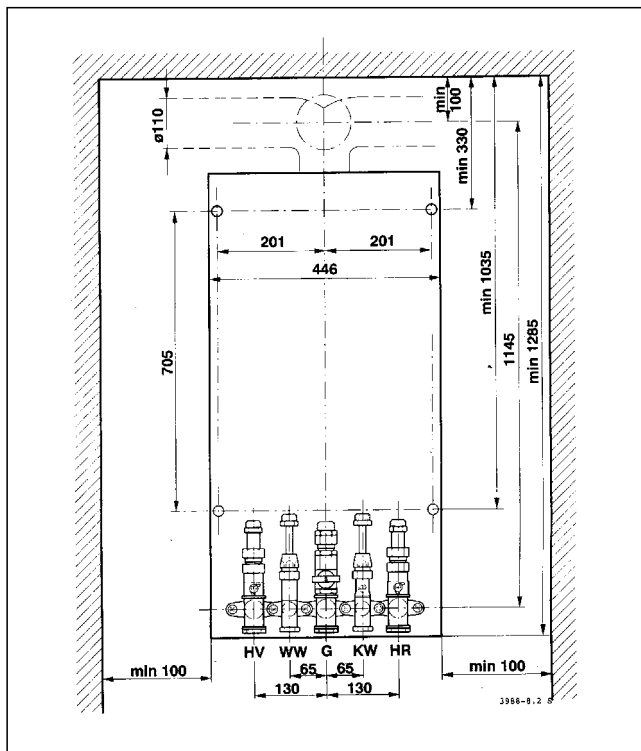
Obr.8

4.2 S předmontážní jednotkou č. 494/1

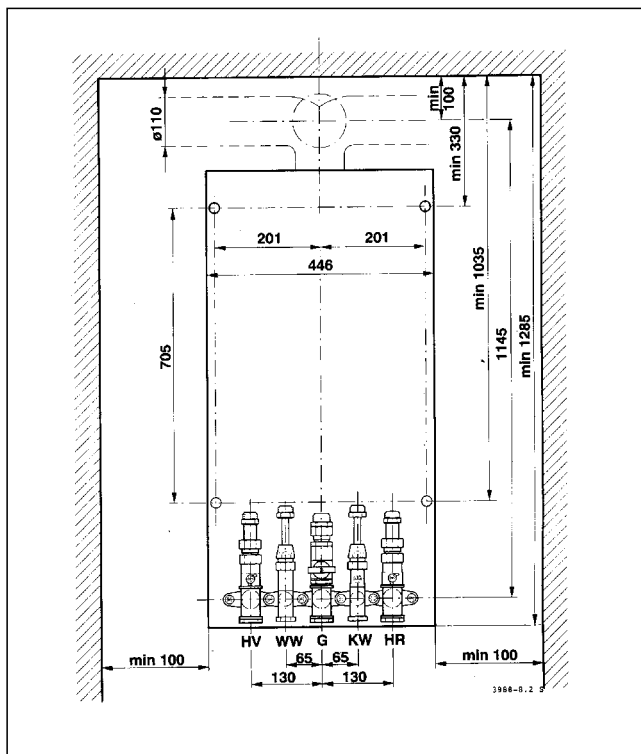


Předmontážní jednotka č. 494/1 nesmí být kombinována s nepřímo vytápěnými zásobníky!

- Předmontážní jednotku smontovat podle návodu k instalaci.
- Rozrýsovat dle rozměrového plánu (obr9) průnik zdi o $\varnothing 120\text{mm}$ a vyvrtat.
- Zjistěte délku dvojitě trubky (A).
Mějte na paměti, že odstup mezi vnější stěnou a koncem dvojitě trubky musí činit 30mm (obr3).
- Zasuňte řezací pomůcku (41.2) do dvojitě trubky s ochranou proti větru (41.1) (obr 4).
- Upravte kolmo délku dvojitě trubky (41.1) a odstraňte hrany po řezu (obr 5).
- Zamontujte těsnění (41.5) na dvojitě trubce (41.1) (obr6).
- Nasuňte těsnění (41.5) na dvojitě koleno (41.3) (obr7).
- Přimontujte příslušenství č. 539 k předmontážní jednotce č. 494/1.
- Dále postupujte při montáži dle obr10.



Obr.9



Obr.10

4.3 Montáž škrťící clony u ZSR 8/1-3 AE

Pro dodržení hodnot odtahu spalin dle BImSchV je nutné - v závislosti na délce vedení odvodu spalin - namontovat na ventilátor ze strany sání škrťící clonu.

U ZSR 11-4 AE a ZSR 7/11-5 AE nesmí být škrťící clona vestavěna!

Příprava:

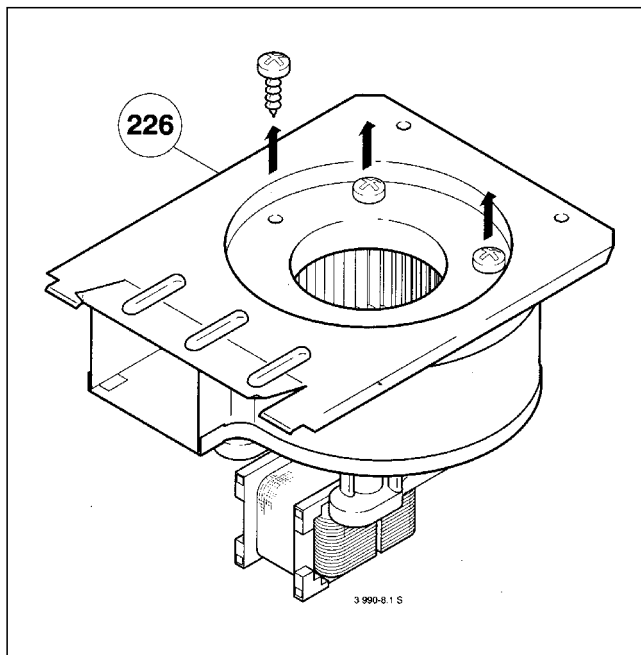
- Závěsný plynový kotel vypnout
- Odejmout plášť

Demontáž:

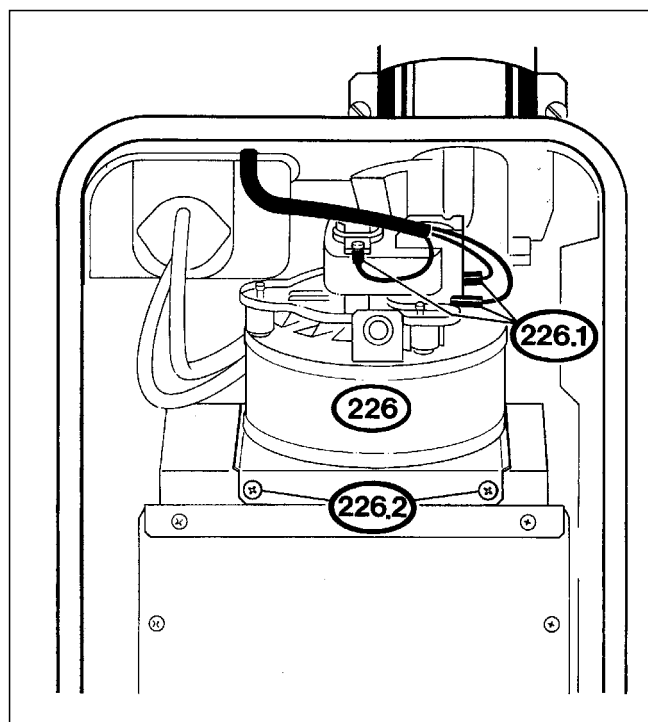
- Odpojit přívod elektrického vedení (226.1) ventilátoru odvodu spalin (226) (obr 11).
- Vyšroubovat šrouby (226.2) ventilátoru (226) a ventilátor (226) vytáhnout směrem dopředu (obr11).

Montáž:

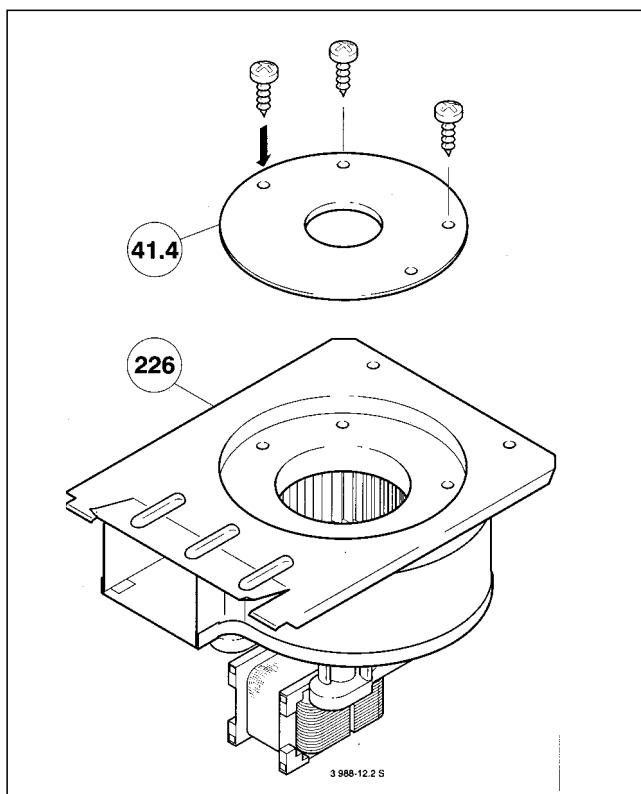
- Vyšroubovat 4 šrouby na straně sání ventilátoru (226) (obr12).
- Vybrat škrťící clonu (1.2) a namontovat na stranu sání ventilátoru (226) (obr 13).
- Vestavění ventilátoru a pláště provést v obráceném pořadí.



Obr.12



Obr.11



Obr.13

4.4 Parametry nastavení pro nastavitelnou škrťící clonu u ZSR 7/1-5 AE



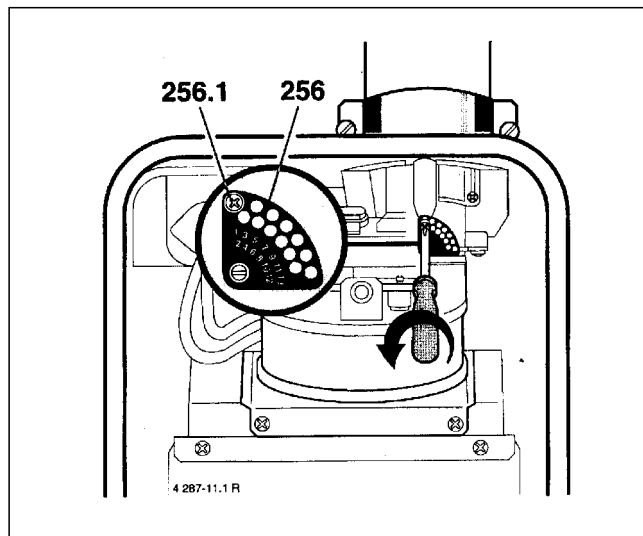
Před uvedením do provozu je nutné seřídit výkon ventilátoru pomocí nastavitelné škrťící clony (256) na délku a typ vedení odvodu spalin. Základní nastavení z výroby je "1". U ZSR 7/1-5 AE nesmí být škrťící clona vestavěna!

Příprava:

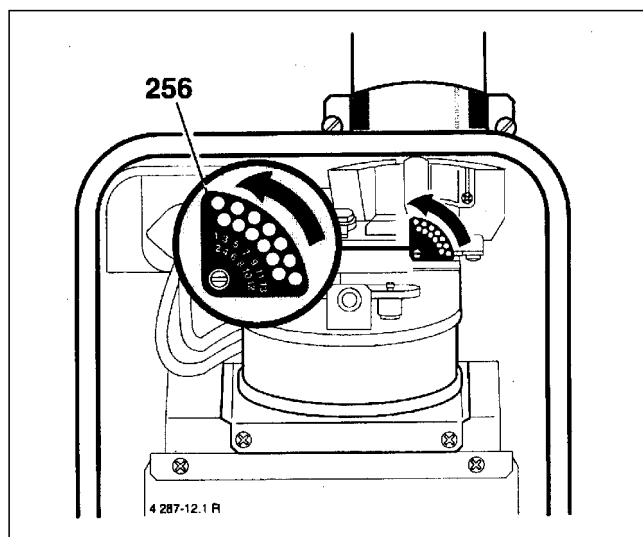
- Závěsný plynový kotel vypnout
- Vyšroubujte šroub vpravo dole (obr14).
- Stlačte obě páčky dolů (obr14).
- Naklopte plášť dopředu a vyzvedněte nahoru (obr14).

Seřízení:

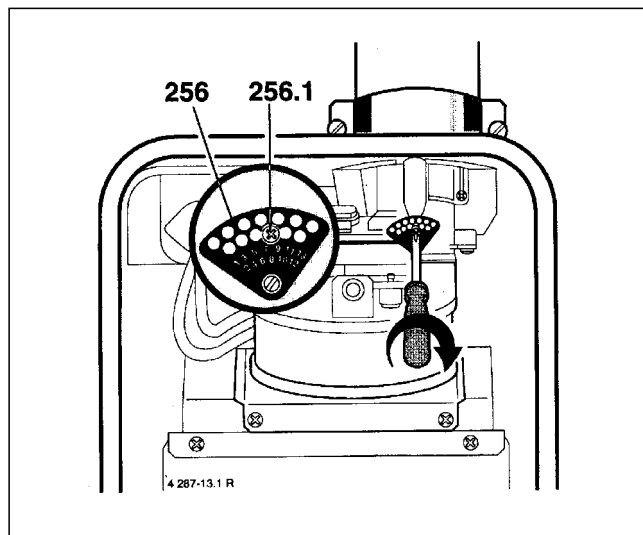
- Vyšroubujte šroub (256.1) škrťící clony (256) (obr15).
- Natočte škrťící clonu (256) tak, aby díra s odpovídajícím číslem pro nastavení clony byla ve vertikální poloze (obr16).
- Nastavitelnou škrťící clonu (256) opět šroubem (256.1) zajistit (obr. 17).
- Namontovat plášť a zajistit šroubem na pravé straně proti neoprávněnému otevření.



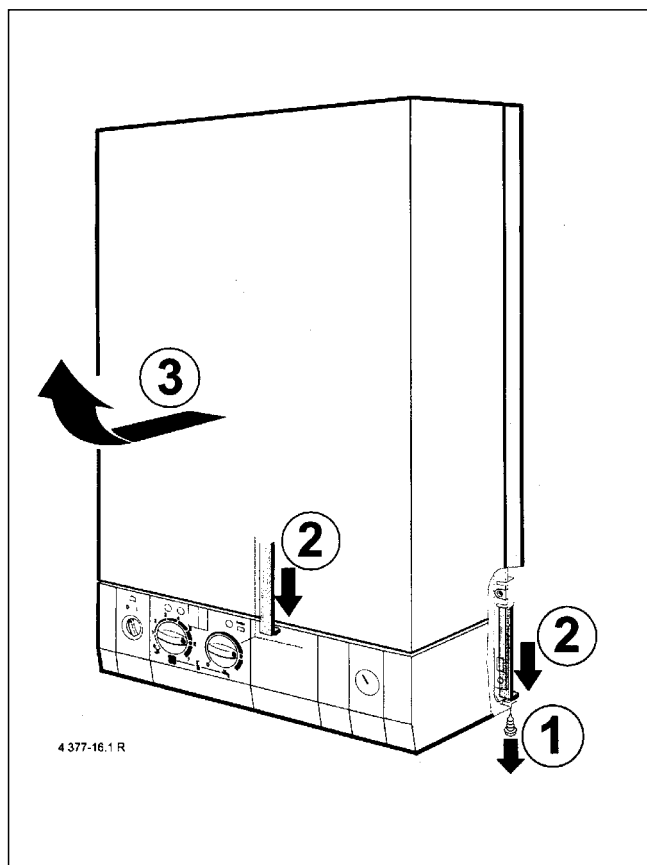
Obr.15



Obr.16

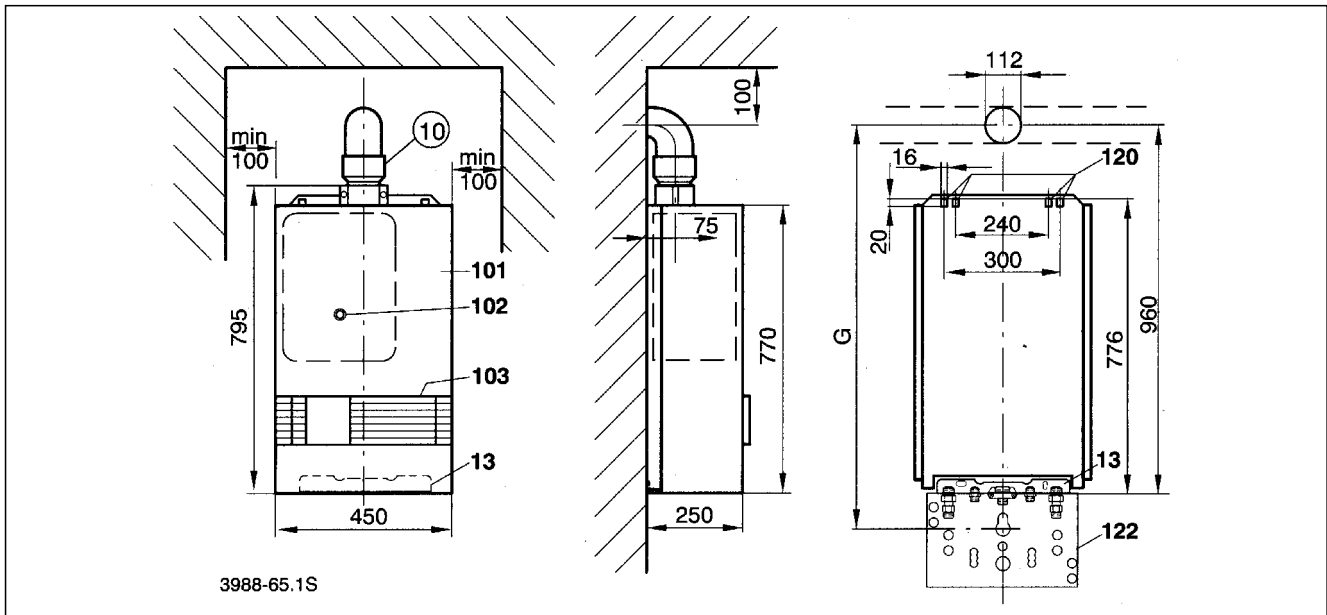


Obr.17



Obr.14

4.5 Montážní rozměry ZSR 7/1-5 AE, ZSR 11-4 AE, ZSR 8/11-3 AE



obr. 18

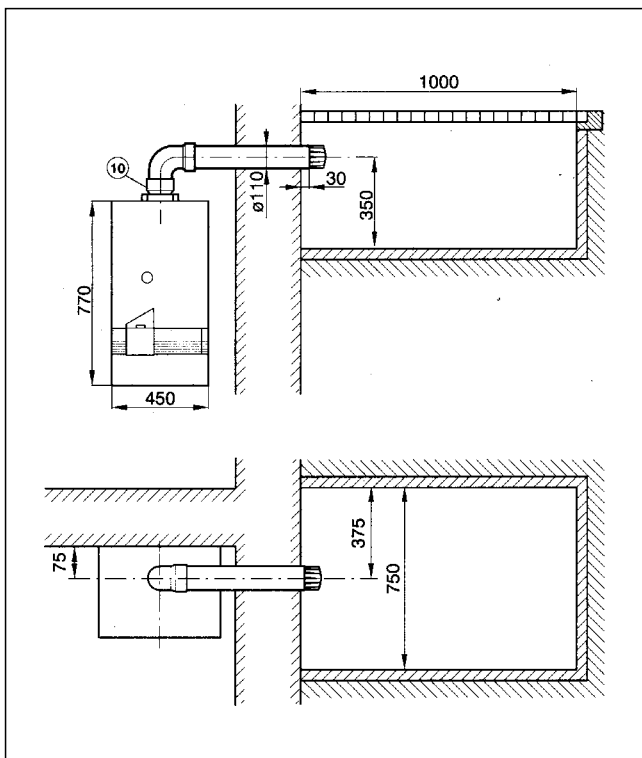
plyn	kóta G
DN 15	1023

Legenda k obr. 18:

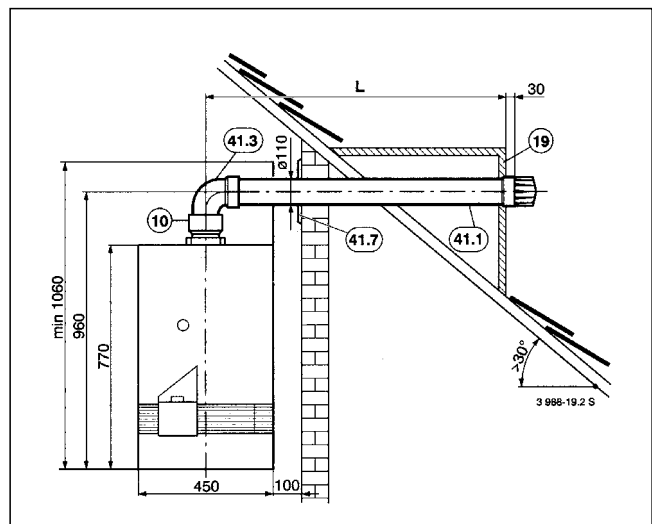
- 10 AZ 168*
- 13 Montážní přípojovací deska
- 101 Plášť

- 102 Kontrolní otvor
- 103 Klapka pro obsluhovací clonu
- 120 Závěsy
- 122 Montážní šablona

* u ZSR 11-4 AE a ZSR 7/11-5 AE součástí dodávky závěsného kotle



Obr. 19

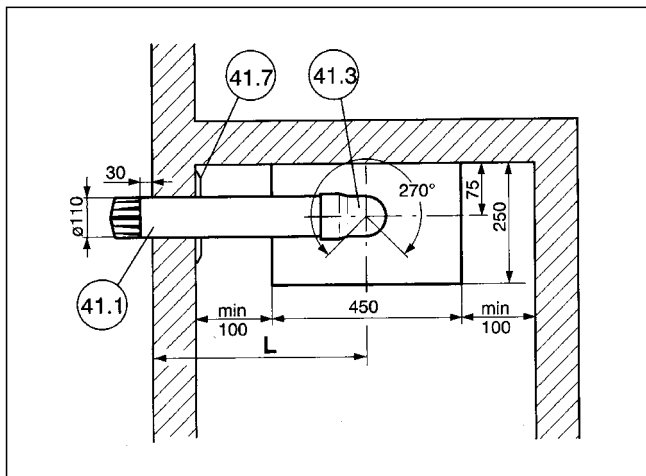


Obr. 20

Legenda k obr. 19 a 20:

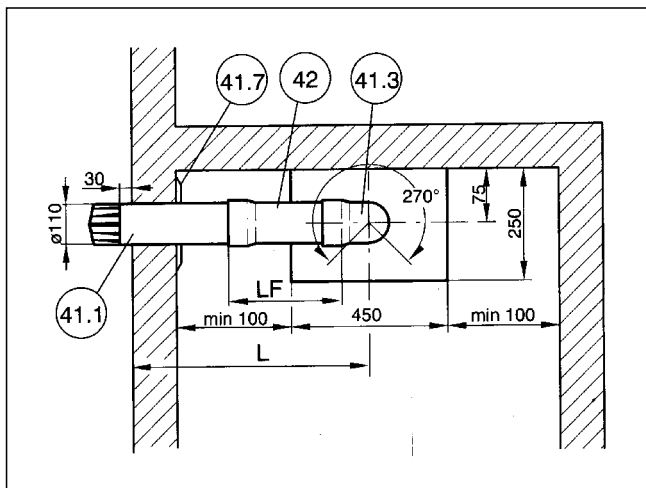
- 10 AZ 168*
- 19 AZ 122/123
- 41 AZ 182/183/184/185

4.5.1 ZSR 7/11-5 AE, ZSR 11-4 AE, ZSR 8/11-3 AE s AZ 182, 183, 184, 185



obr. 21

41 ..	$L_{m\ x a}$
AZ 182	630 mm
AZ 184	1030 mm
AZ 183	1530 mm
AZ 185	2030 mm



Obr. 22

Legenda

41 AZ 185
42 AZ 190, 178, 179, 180

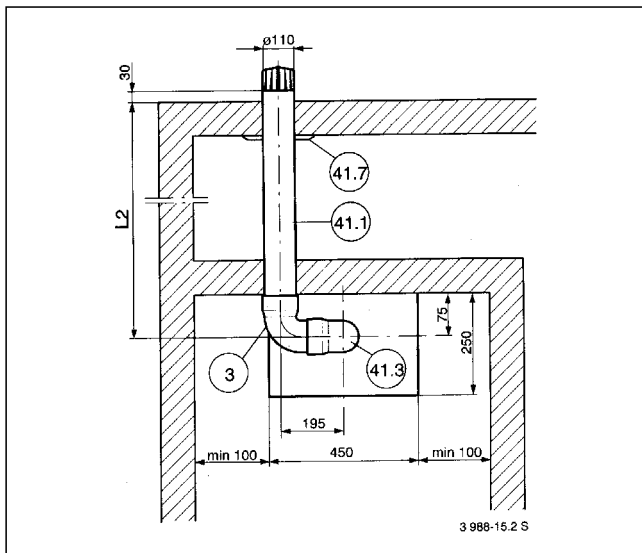
42	LF
AZ 190	480 mm
AZ 178	980 mm
AZ 179	1480 mm
AZ 180	1980 mm

Škrťící clona pro obr 21 a 22:

L (mm)	- 2600	2601 - 4000
ZSR 8-3 AE	ø45	
ZSR 11-3 AE	ø45	-
ZSR 11-4 AE	-	
ZSR 7/11-5 AE	-	

charakteristické číslo - nastavení škrťící clony

L(mm)	-1500	-3500	-4000
ZSR 7/11-5AE	8	6	4



Obr. 23

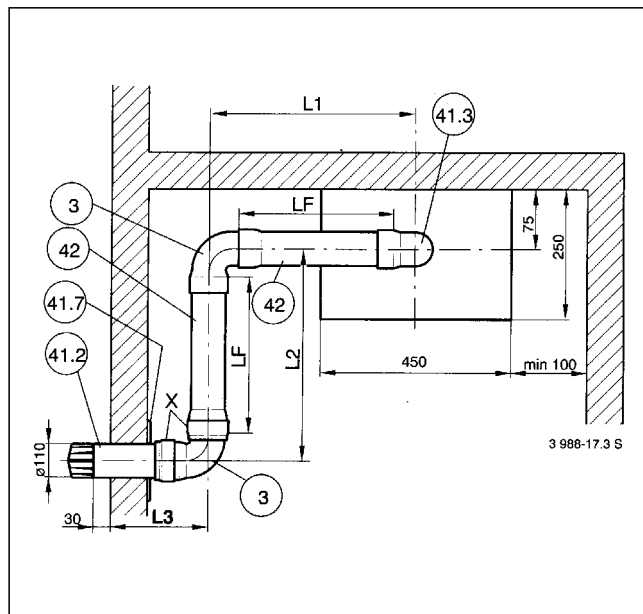
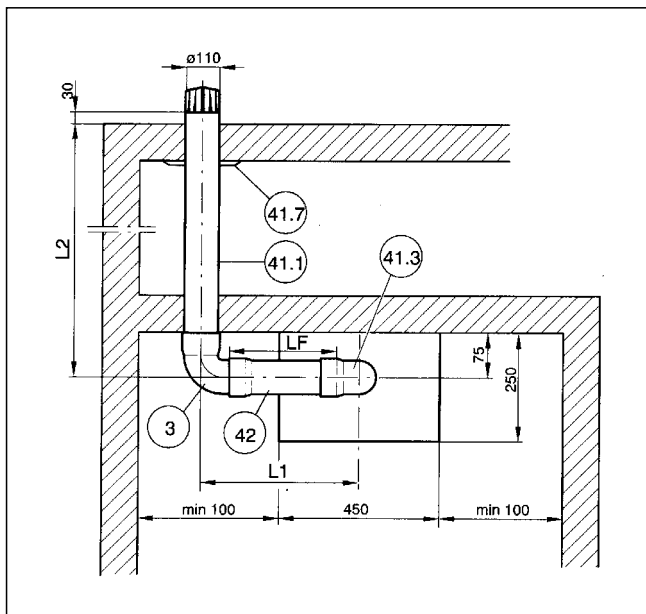
41 ..	3	$L_{2m\ x a}$
AZ 182	AZ 135	630 mm
AZ 184		1030 mm
AZ 183		1530 mm
AZ 185		2030 mm

Škrťící clona pro obr 23:

L (mm)	- 2030
ZSR 8-3 AE	ø45
ZSR 11-3 AE	-
ZSR 11-4 AE	-
ZSR 7/11-5 AE	-

charakteristické číslo - nastavení škrťící clony

L(mm)	-2030
ZSR 7/11-5AE	6



Obr. 24

Obr. 25

Legenda obr 24:

- 3: AZ 135
 41: AZ 182, 183, 184, 185
 42: AZ 190, 178, 179, 180

Legenda obr 25:

- 3: AZ 135
 41: AZ 182, 184
 42: AZ 190, 178
 X: Těsnící sada sestávající ze 2 těsnění

42	LF
AZ 190	480 mm
AZ 178	980 mm
AZ 179	1480 mm
AZ 180	1980 mm
AZ 181	2480 mm

42	LF
AZ 190	480 mm
AZ 178	980 mm
AZ 179	1480 mm

	ZSR 8-3 AE ZSR 11-3 AE	ZSR 11-4 AE	ZSR 11-4 AE
L _{max}	3200 mm	3200 mm	4000 mm

	ZSR 8-3 AE ZSR 11-3 AE	ZSR 11-4 AE	ZSR 11-4 AE
L _{max}	2400 mm	2400 mm	4000 mm

Škrťící clona pro obr 24:

Škrťící clona pro obr 25:

L (mm)	- 3200
ZSR 8-3 AE	∅ 45
ZSR 11-3 AE	-
ZSR 11-4 AE	-
ZSR 7/11-5 AE	-

L (mm)	- 2400
ZSR 8-3 AE	∅ 45
ZSR 11-3 AE	-
ZSR 11-4 AE	-
ZSR 7/11-5 AE	-

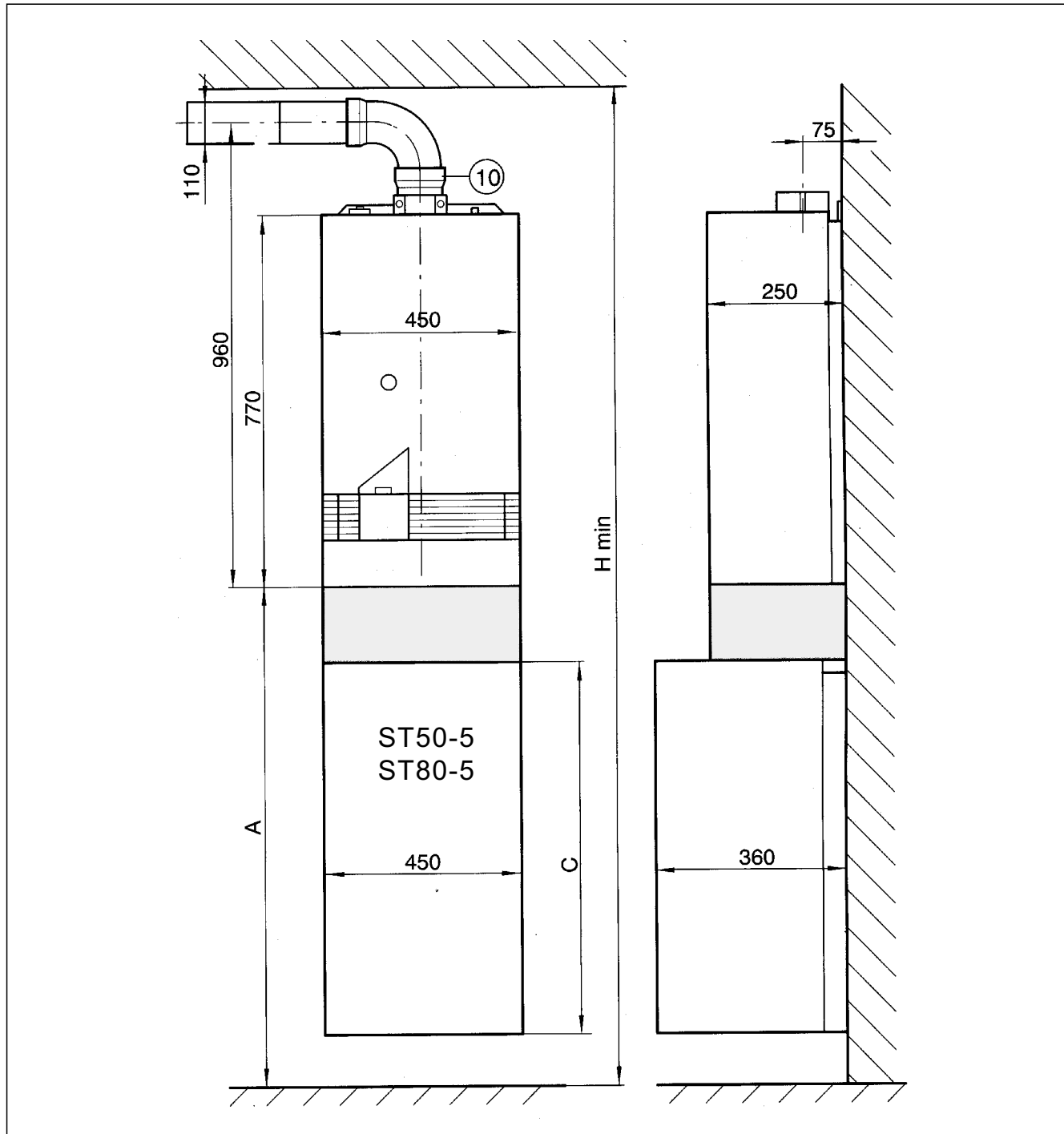
charakteristické číslo - nastavení škrťící clony			
L(mm)	-2300	-2800	-4000
ZSR 7/11-5AE	6	4	1

charakteristické číslo - nastavení škrťící clony			
L(mm)	- 1100	- 1600	-4000
ZSR 7/11-5AE	6	4	1

4.6 Montážní rozměry ZSR 7/1-5 AE, ZSR 11-4 AE, ZSR 8/11-3 AE s ST 50/80-4/5

4.6.1 ZSR 7/11-5 AE, ZSR 11-4 AE, ZSR 8/11-3 AE s ST 50/80-4/5 nad sebou

Zde platí stejné rozměry jako u ZSR 7/11-5 AE, ZSR 11-4 AE, ZSR 8/11-3 AE (obr.25)



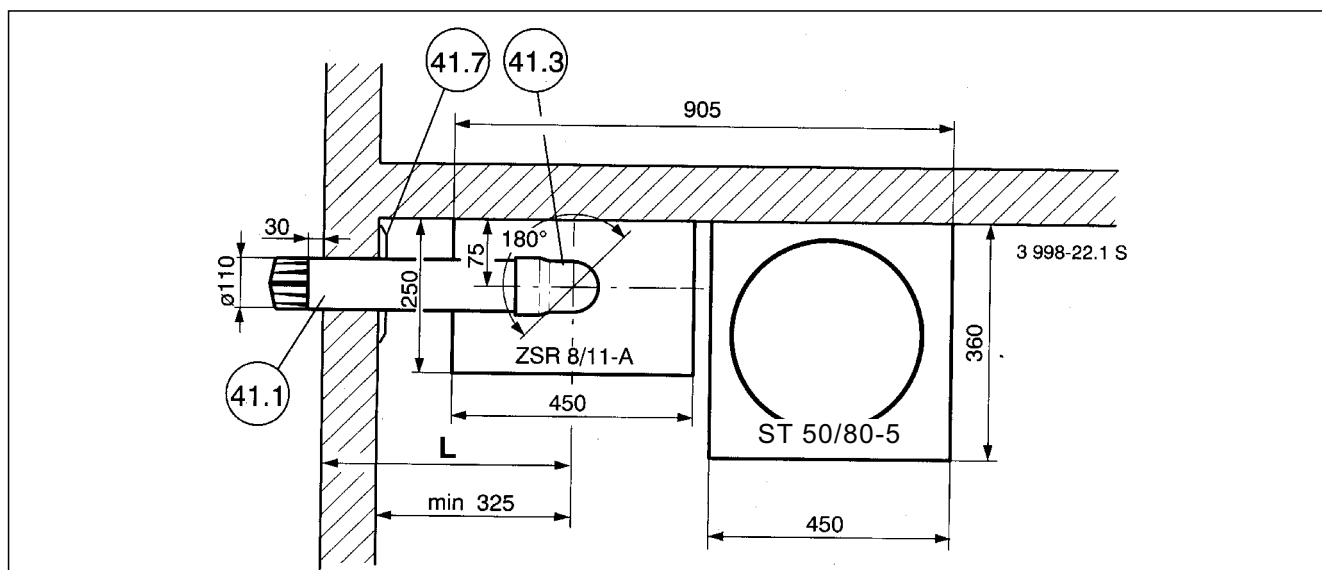
Obr.26

	ST 50-4/5	ST 80-4/5
A_{mni}	1150 mm	1550 mm
C	770 mm	1170 mm
H_{mni}	2210 mm	2610 mm

Legenda k obr 26:

10 Adaptér AZ 168
(u ZSR 11-4 AE a ZSR 7/11-5 AE součástí dodávky)

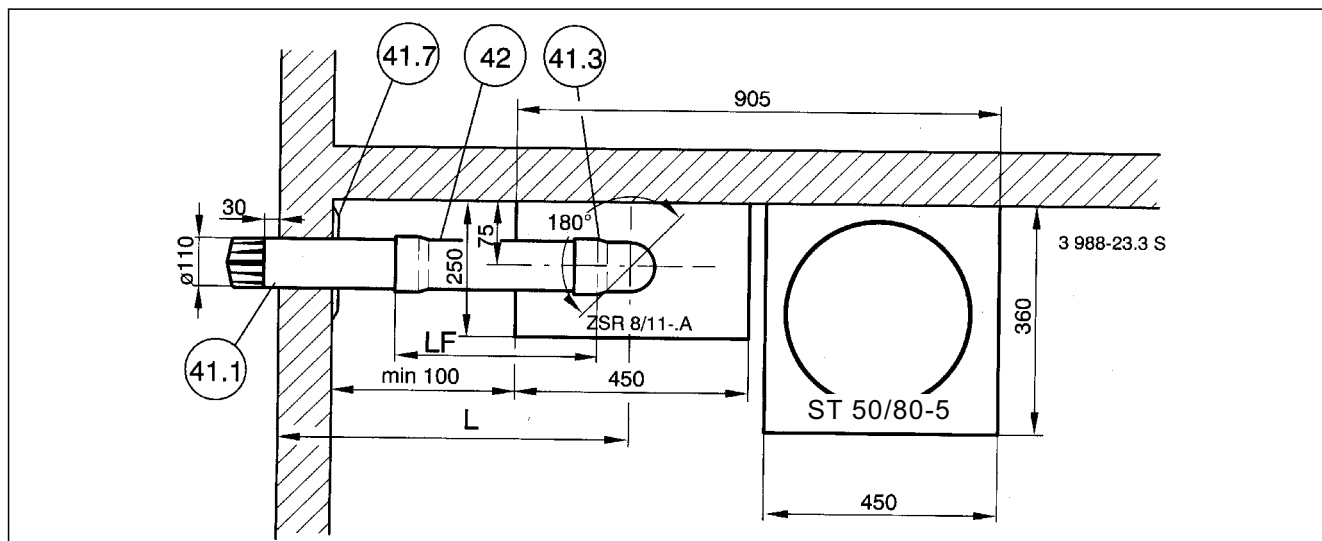
4.6.2 ZSR 7/11-5 AE, ZSR 11-4 AE, ZSR 8/11-3 AE s ST 50/80-5 vedle sebe



Obr. 27

41 ..	$L_{m \times a}$
AZ 182	630 mm
AZ 184	1030 mm

41 ..	$L_{m \times a}$
AZ 183	1530 mm
AZ 185	2030 mm



Obr. 28

Legenda obr. 28:

- 41: AZ 185
42: AZ 190, 178, 179, 180

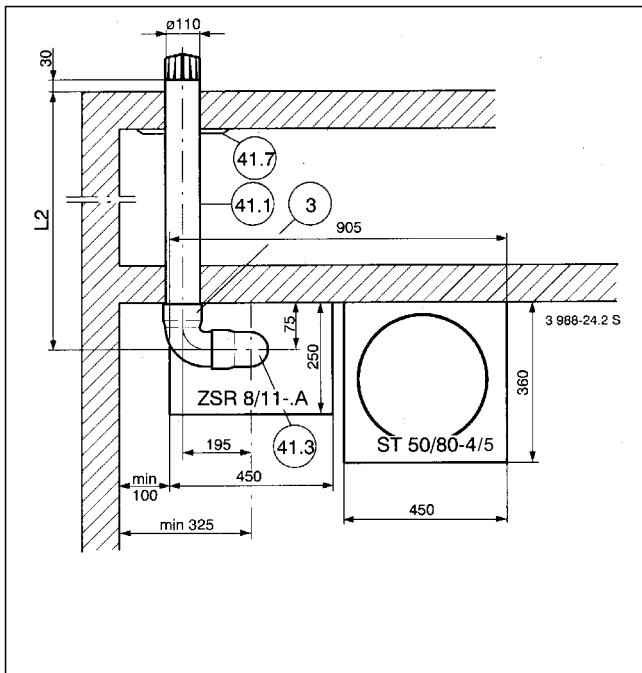
42	LF
AZ 190	480 mm
AZ 178	980 mm
AZ 179	1480 mm
AZ 180	1980 mm

Škrťící clona pro obr 27 a 28:

L (mm)	- 2000	2001-4000
ZSR 8-3 AE	ø45	
ZSR 11-3 AE	ø45	-
ZSR 11-4 AE	-	
ZSR 7/11-5 AE	-	

charakteristické číslo - nastavení škrťící clony

L(mm)	-1500	-3500	-4000
ZSR 7/11-5AE	8	6	4

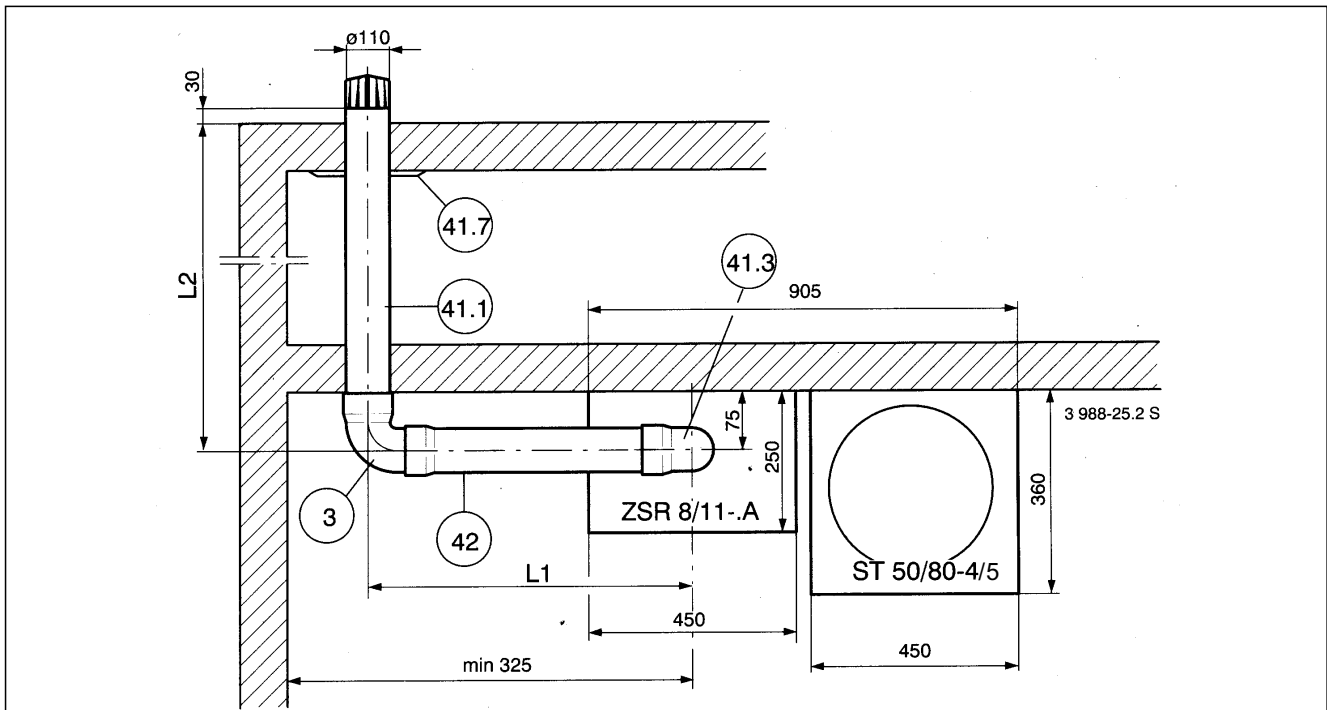


41 ..	3	$L_{2m\text{ xa}}$
AZ 182	AZ 135	630 mm
AZ 184		1030 mm
AZ 183		1530 mm
AZ 185		2030 mm

L (mm)	- 2030
ZSR 8-3 AE	$\varnothing 45$
ZSR 11-3 AE	-
ZSR 11-4 AE	-
ZSR 7/11-5 AE	-

charakteristické číslo - nastavení škrťící clony	
L(mm)	-2030
ZSR 7/11-5AE	6

obr. 29



obr. 30

Legenda k obr 30

3: AZ 135

41: AZ 182, 183, 184, 185

42: AZ 190, 178, 179, 180, 181

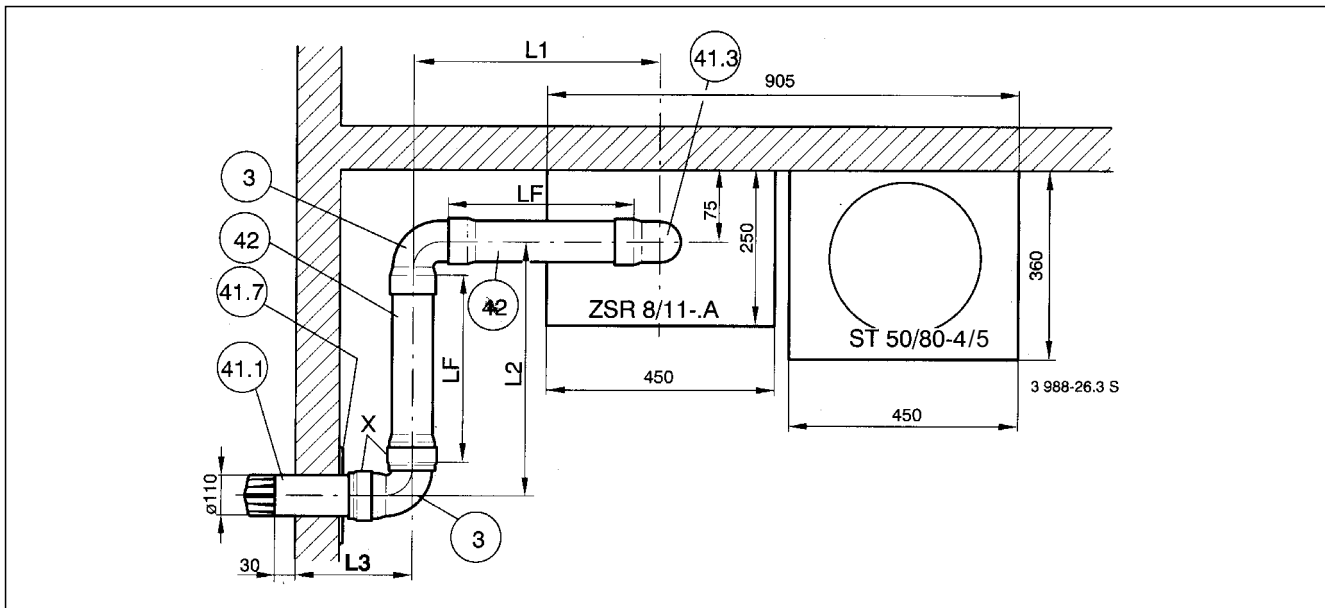
42	LF
AZ 190	480 mm
AZ 178	980 mm
AZ 179	1480 mm
AZ 180	1980 mm
AZ 181	2480 mm

Škrťící clona pro obr 30:

L (mm)	- 3200
ZSR 8-3 AE	$\varnothing 45$
ZSR 11-3 AE	-
ZSR 11-4 AE	-
ZSR 7/11-5 AE	-

	ZSR 8-3 AE ZSR 11-3 AE	ZSR 11-4 AE	ZSR 11-4 AE
L_{max}	3200 mm	3200 mm	4000 mm

charakteristické číslo - nastavení škrťící clony			
L(mm)	- 2300	- 2800	-4000
ZSR 7/11-5AE	6	4	1



Obr.31

Legenda obr 31:

- 3: AZ 135
 41: AZ 182, 184
 42: AZ 190, 178
 X: Těsnící sada sestávající ze 2 těsnění

42	LF
AZ 190	480 mm
AZ 178	980 mm
AZ 179	1480 mm

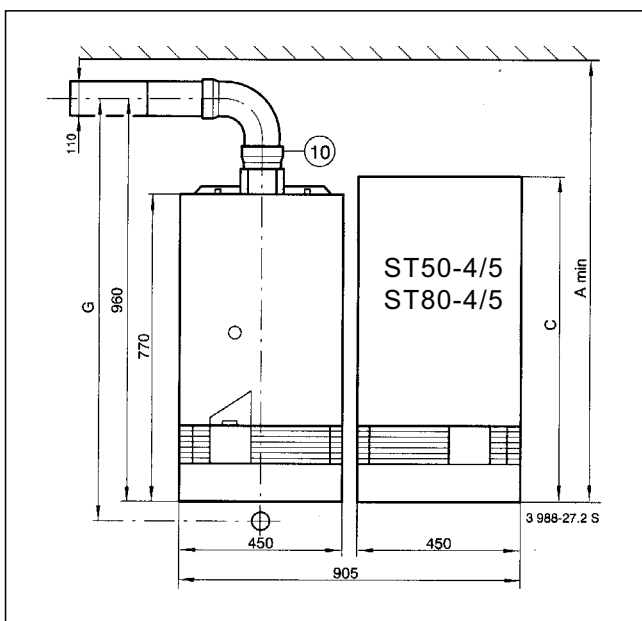
	ZSR 8-3 AE ZSR 11-3 AE	ZSR 11-4 AE	ZSR 11-4 AE
L_{max}	2400 mm	2400 mm	4000 mm

Škrťací clona pro obr 31:

L (mm)	- 2400
ZSR 8-3 AE	$\phi 45$
ZSR 11-3 AE	-
ZSR 11-4 AE	-
ZSR 7/11-5 AE	-

charakteristické číslo - nastavení škrťací clony

L(mm)	- 1100	- 1600	-4000
ZSR 7/11-5AE	6	4	1



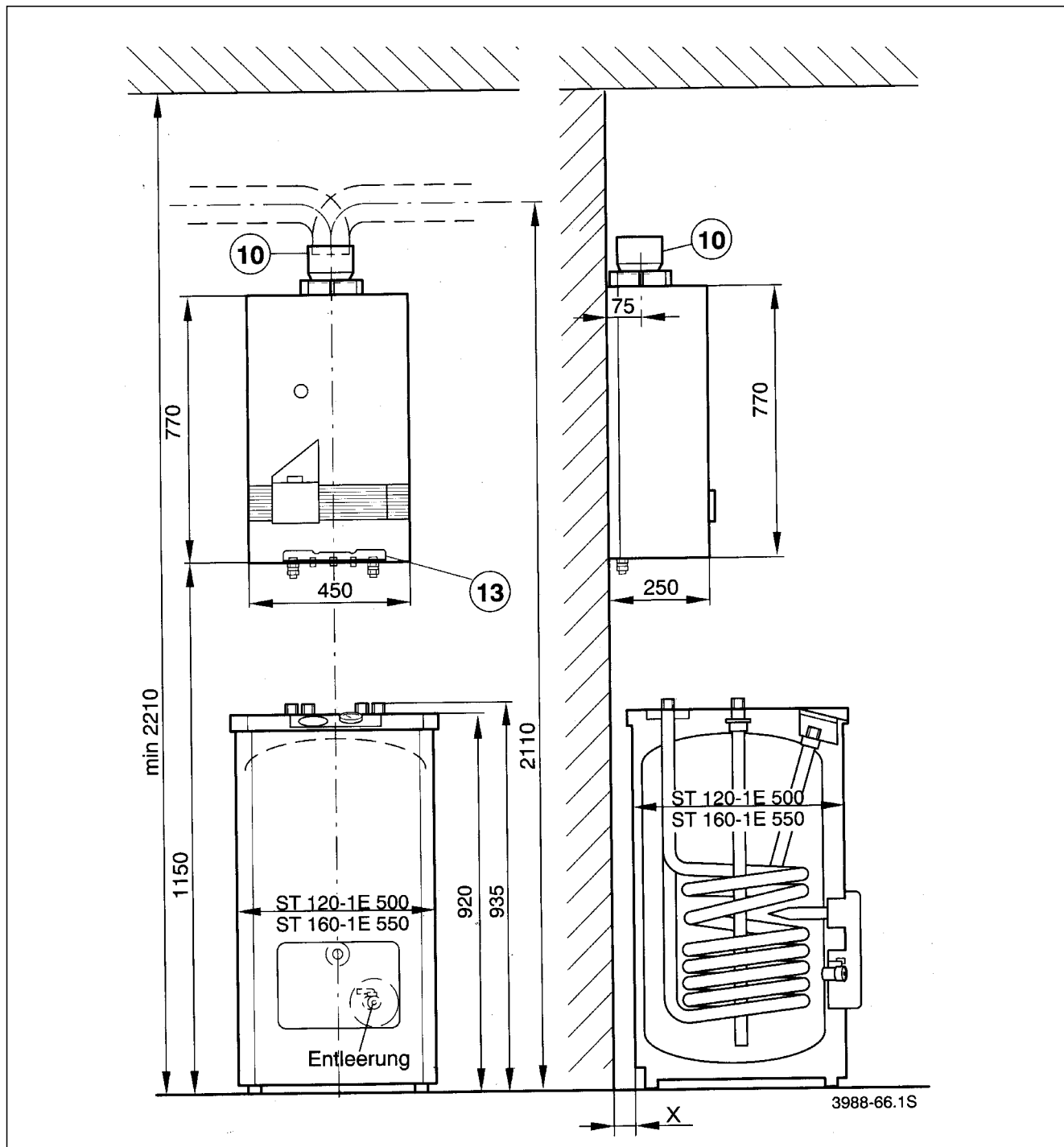
Obr. 32

	ST 50-4/5	ST 80-4/5
A_{min}	1060 mm	1320 mm
C	770 mm	1170 mm
D	100 mm	366 mm
G (DN 15)	1021 mm	1021 mm

Legenda k obr 32:

- 10 Adaptér AZ 168
 (u ZSR 11-4 AE a ZSR 7/11-5 AE součástí dodávky)

4.7 Minimální montážní rozměry u ZSR 8/1-3/4 AE a ZSR 7/11-5 AE s ST 120-1 E, ST 160-1 při volném postavení a příslušenství odvodu spalin AZ 182, 183, 184, 185



Obr.33

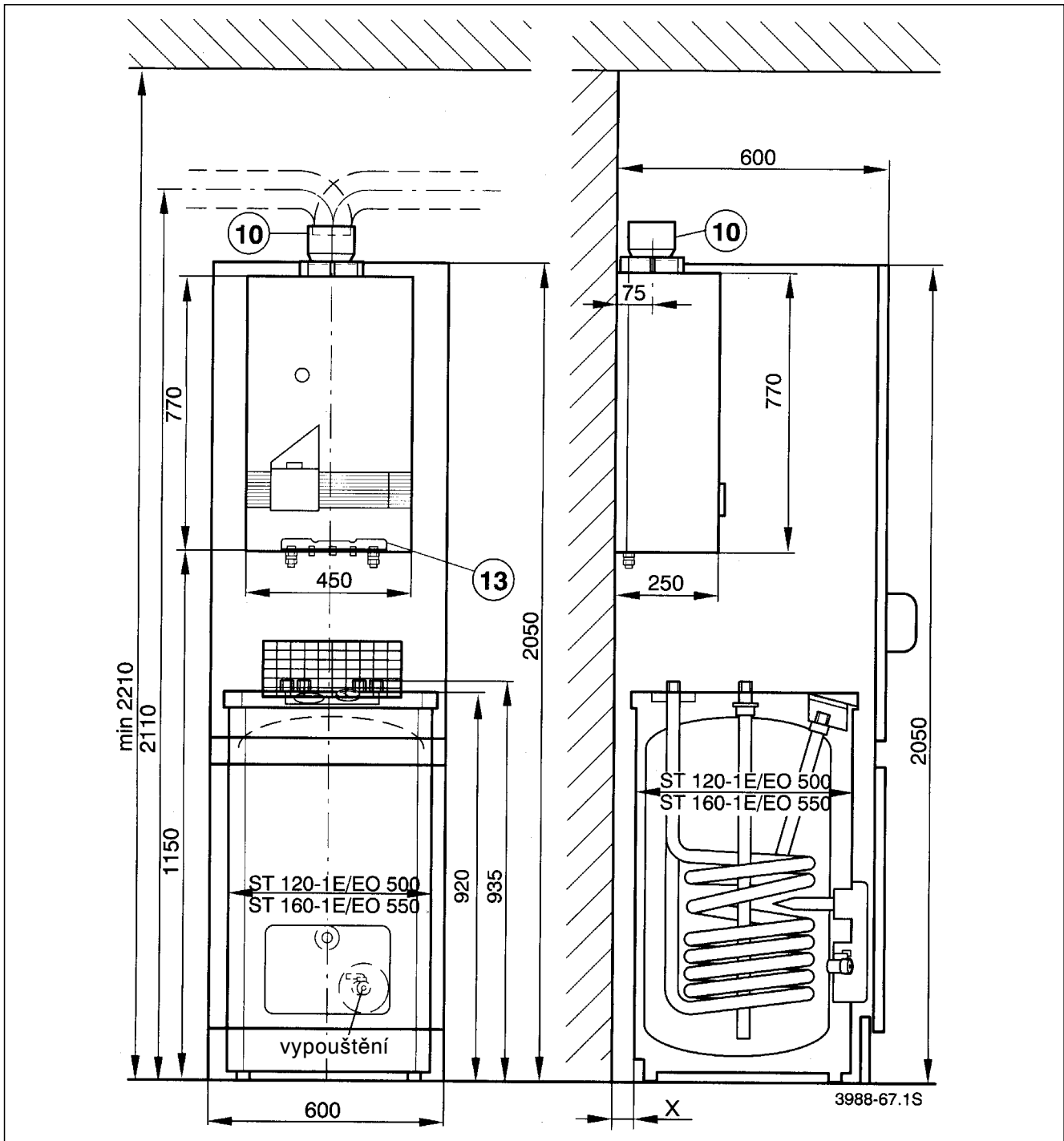
Legenda obr. 33:

- 10: AZ 168
(u ZSR 11-4 AE a ZSR 7/11-5 AE součástí dodávky!)
13: Montážní připojovací deska



Dbejte minimálních bočních odstupů resp. min. montážních rozměrů!

4.8 Minimální montážní rozměry u ZSR 8/1-3/4 AE a ZSR 7/11-5 AE s ST 120-1 E/EO, ST 160-1 E/EO, dřevěného pláště (přísl.-č. 601) a příslušenství odtahu spalin AZ 182, 183, 184, 185



Obr.34

Legenda obr. 33:

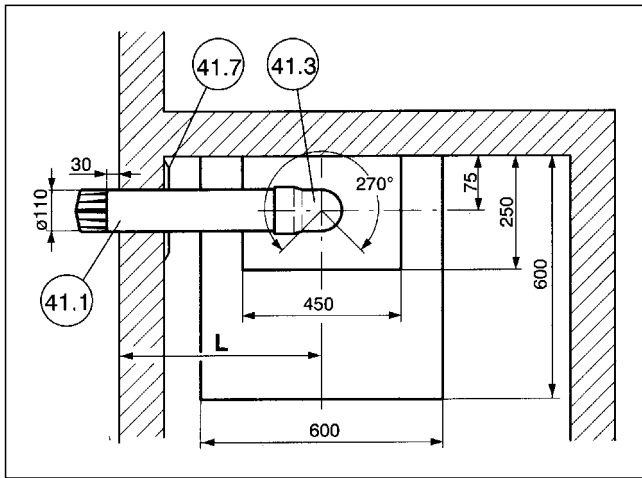
- 10: AZ 168
(u ZSR 11-4 AE a ZSR 7/11-5 AE součástí dodávky!)
13: Montážní připojovací deska

	ST 120-1 EO	ST 160-1 EO
X	60	0



Dbejte minimálních bočních odstupů resp. min. montážních rozměrů!

4.8.1 ZSR 8/11-3/4 AE a ZSR 7/11-5 AE s ST 120/160-1 E/EO a dřevěným pláštěm (přísl. č. 601) s příslušenstvím odtahu spalin AZ 182, 183, 184, 185



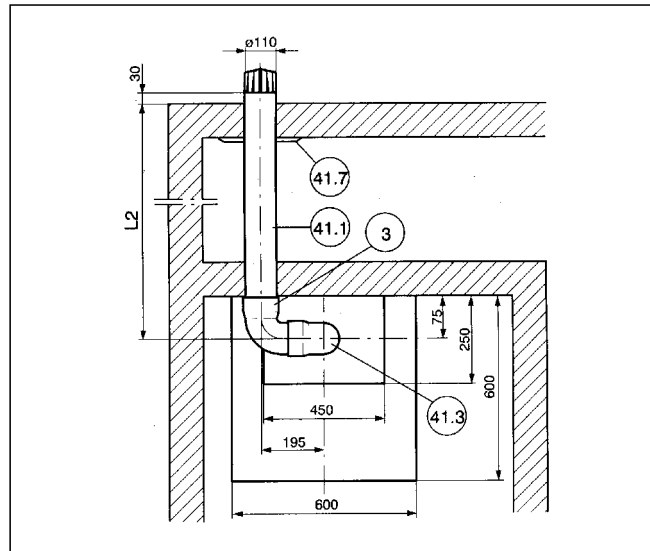
Škrťací clona pro obr 35 a 36:

L (mm)	- 2600	2601 - 4000
ZSR 8-3 AE	ø45	
ZSR 11-3 AE	ø45	-
ZSR 11-4 AE	-	
ZSR 7/11-5 AE	-	

charakteristické číslo - nastavení škrťací clony			
L(mm)	-1500	-3500	-4000
ZSR 7/11-5AE	8	6	4

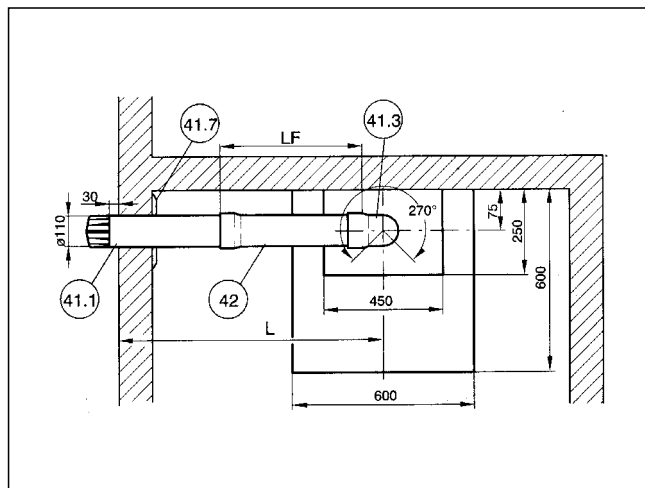
obr.35

41 ..	$L_{m\ x a}$
AZ 182	630 mm
AZ 184	1030 mm
AZ 183	1530 mm
AZ 185	2030 mm



Obr. 37

41 ..	3	$L_{2m\ x a}$
AZ 182	AZ 135	630 mm
AZ 184		1030 mm
AZ 183		1530 mm
AZ 185		2030 mm



Obr. 36

Legenda

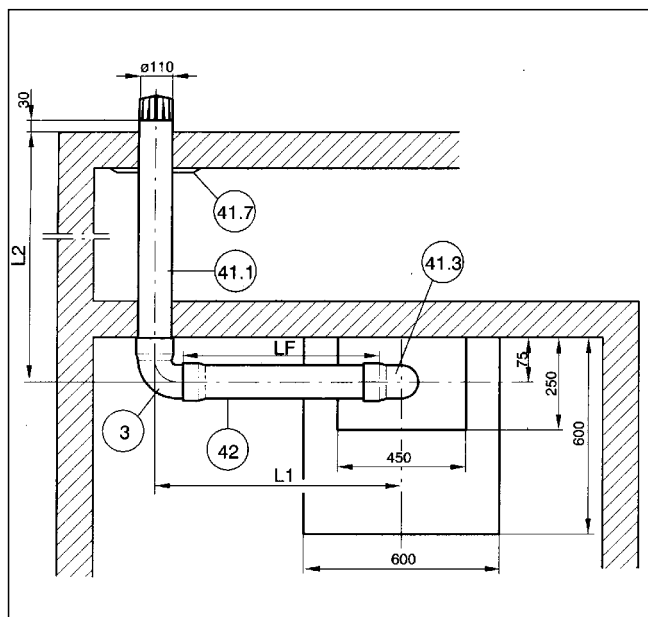
- 41 AZ 185
- 42 AZ 190, 178, 179, 180

42	LF
AZ 190	480 mm
AZ 178	980 mm
AZ 179	1480 mm
AZ 180	1980 mm

Škrťací clona pro obr 37:

L (mm)	- 2030
ZSR 8-3 AE	ø45
ZSR 11-3 AE	-
ZSR 11-4 AE	-
ZSR 7/11-5 AE	-

charakteristické číslo - nastavení škrťací clony	
L(mm)	-2030
ZSR 7/11-5AE	6



Obr. 38

Legenda obr. 24:

- 3: AZ 135
- 41: AZ 182, 183, 184, 185
- 42: AZ 190, 178, 179, 180

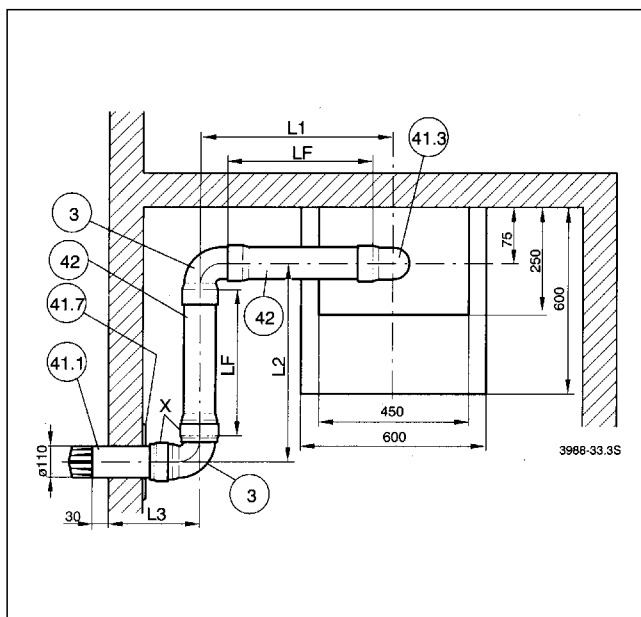
42	LF
AZ 190	480 mm
AZ 178	980 mm
AZ 179	1480 mm
AZ 180	1980 mm
AZ 181	2480 mm

	ZSR 8-3 AE ZSR 11-3 AE	ZSR 11-4 AE	ZSR 11-4 AE
L_{max}	3200 mm	3200 mm	4000 mm

Škrťací clona pro obr 38:

L (mm)	- 3200
ZSR 8-3 AE	$\phi 45$
ZSR 11-3 AE	-
ZSR 11-4 AE	-
ZSR 7/11-5 AE	-

charakteristické číslo - nastavení škrťací clony			
L(mm)	-2300	-2800	-4000
ZSR 7/11-5AE	6	4	1



Obr. 39

Legenda obr. 25:

- 3: AZ 135
- 41: AZ 182, 184
- 42: AZ 190, 178
- X: Těsnící sada sestávající ze 2 těsnění

42	LF
AZ 190	480 mm
AZ 178	980 mm
AZ 179	1480 mm

	ZSR 8-3 AE ZSR 11-3 AE	ZSR 11-4 AE	ZSR 11-4 AE
L_{max}	2400 mm	2400 mm	4000 mm

Škrťací clona pro obr 39:

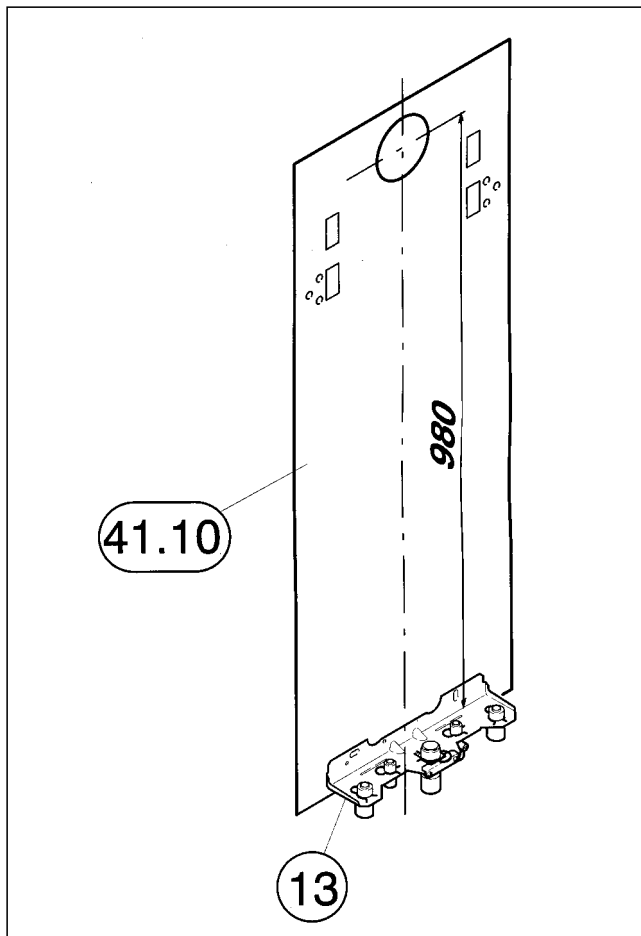
L (mm)	- 2400
ZSR 8-3 AE	$\phi 45$
ZSR 11-3 AE	-
ZSR 11-4 AE	-
ZSR 7/11-5 AE	-

charakteristické číslo - nastavení škrťací clony			
L(mm)	- 1100	- 1600	-4000
ZSR 7/11-5AE	6	4	1

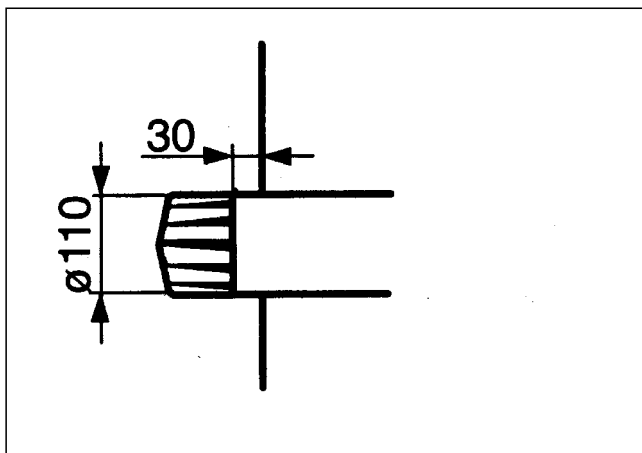
5 Montáž příslušenství odtahu spalin AZ 182-185 u ZR/ZWR 18/24-3/4 AE a ZSR/ZWR 18/24-5AE

5.1 S montážní připojovací deskou

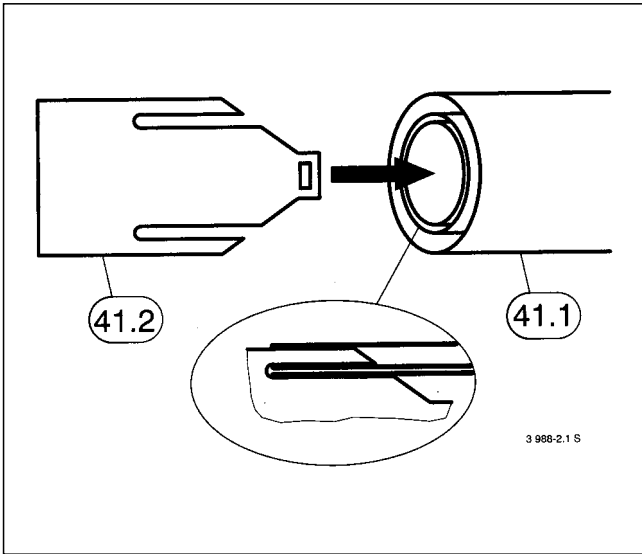
- Namontovat dle instalačního návodu montážní připojovací desku (13).
- Přiložit vrtací šablonu (41.10) na montážní připojovací desku (13) (obr. 40).
- Rozvrhnout průnik zdi o $\varnothing 120\text{mm}$.
- Při připojení odtahu spalin dozadu může být použita díra ve vrtací šabloně (41.10). U bočního připoje odtahu spalin je nutné narýsovat si pomocí vodováhy osu vrtání.
- Zjistěte délku dvojitě trubky (A). Mějte na paměti, že odstup mezi vnější stěnou a koncem dvojitě trubky musí činit 30mm (obr41).
- Zasuňte řezací pomůcku (41.2) do dvojitě trubky s ochranou proti větru (41.1) (obr 42).
- Upravte pravouhle délku dvojitě trubky (41.1) a odstraňte hrany po řezu (obr 43).
- Zamontujte těsnění (41.5) na dvojitě trubce (41.1) (obr44).
- **Na dvojitě koleno (41.3) nesmí být montováno žádné těsnění (41.5)! (obr 45).**
- Namontujte plynový závěsný kotel.
- Dále postupujte při montáži podle obr46-50.



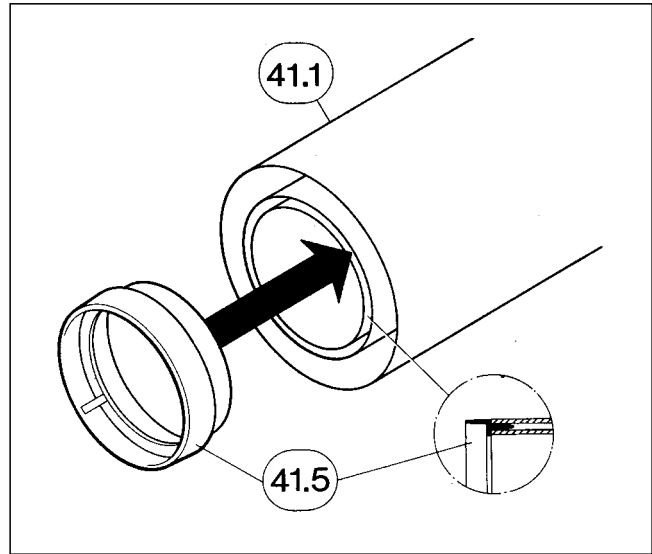
Obr.40



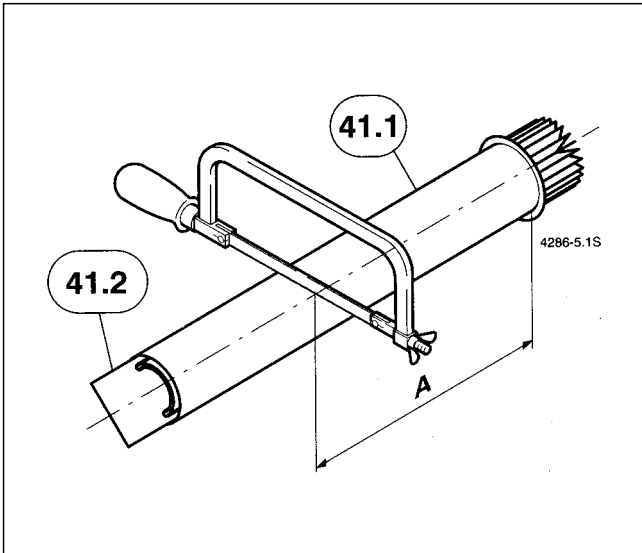
Obr.41



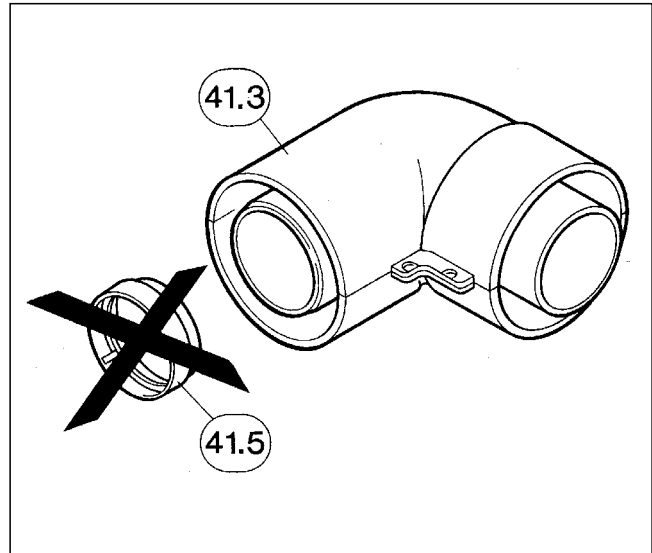
Obr.42



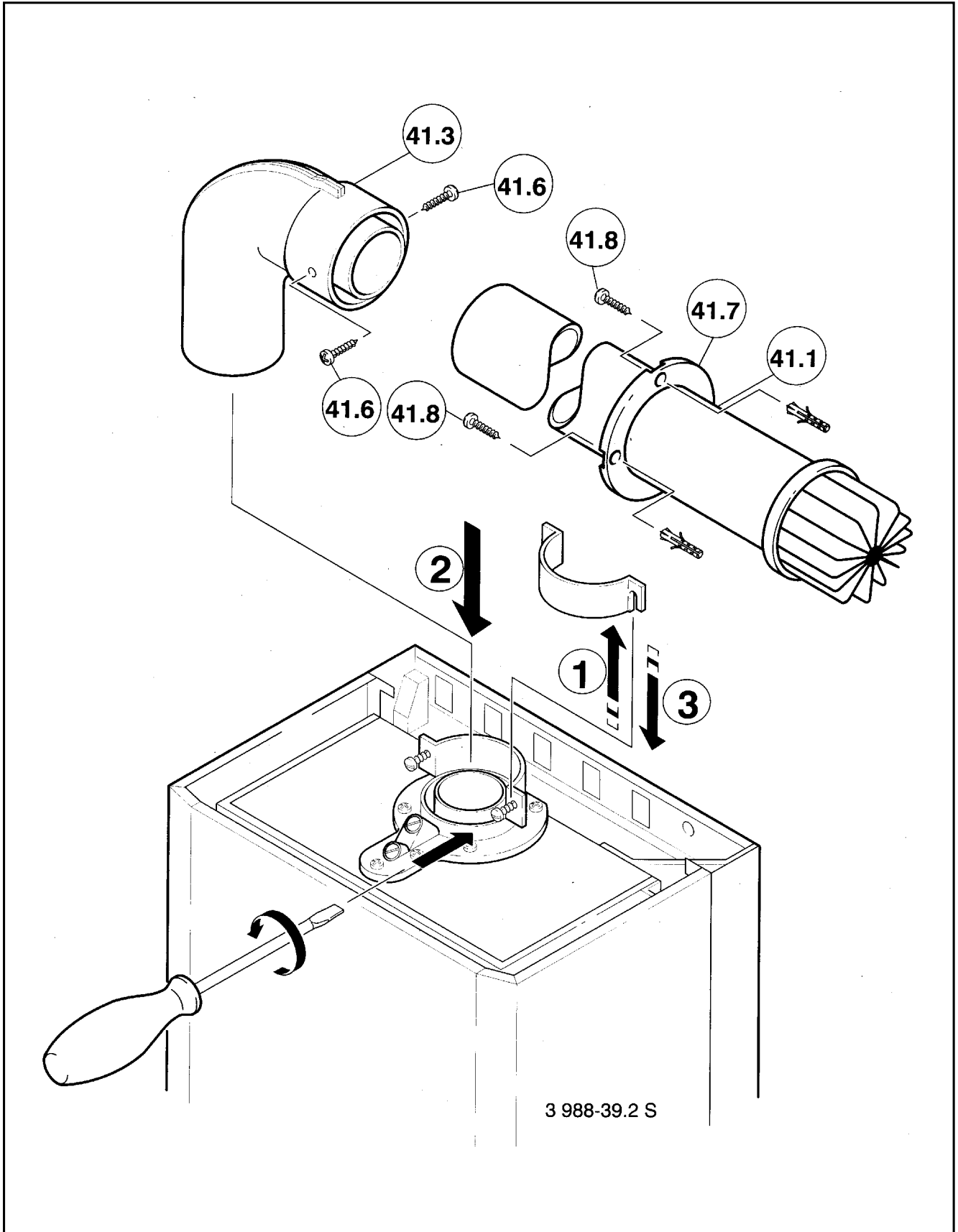
Obr.44



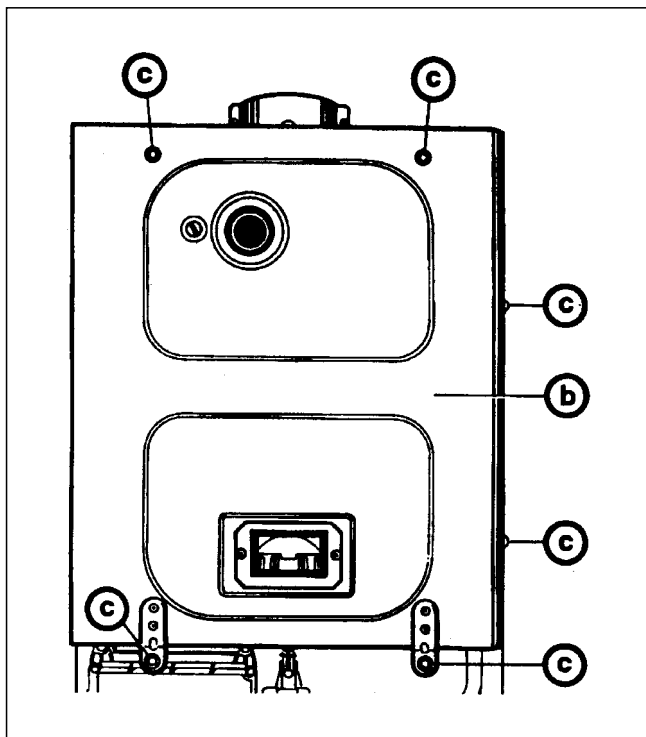
Obr.43



Obr.45



Obr.46

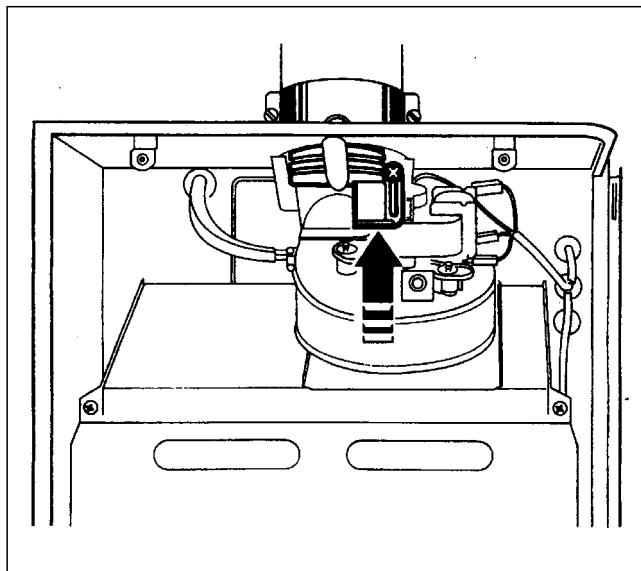


Obr.47

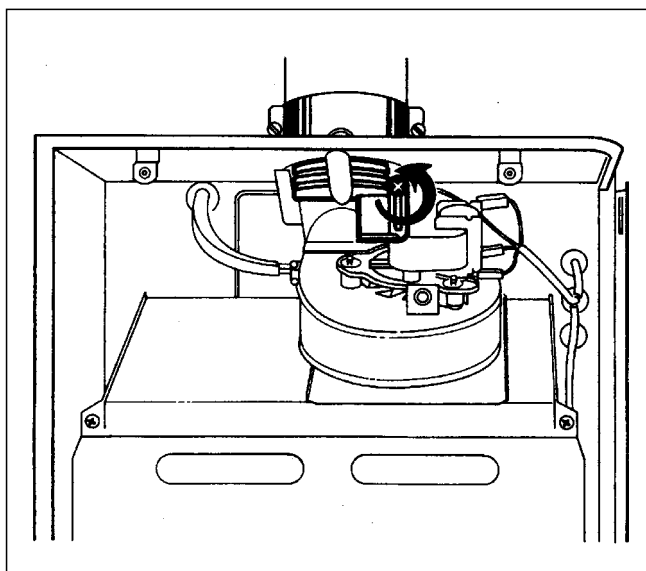
Příprava:
- Odejmout opláštění

Demontáž:
- vyndat šrouby (e) na víku (b) (obr40).
Víko (b) sundat.

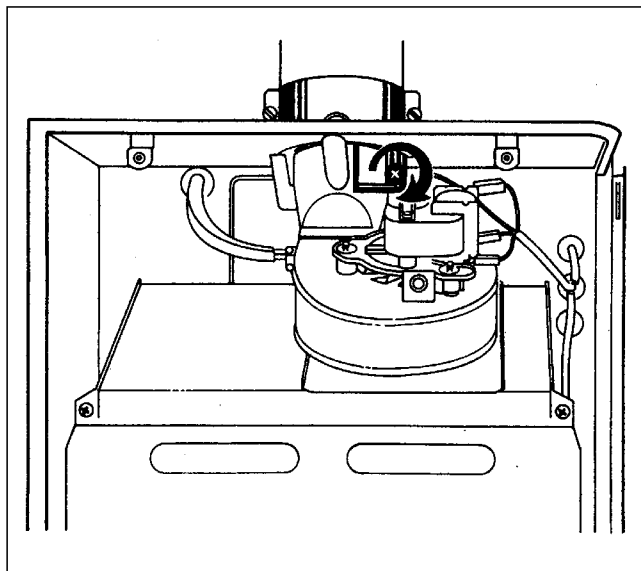
Montáž:
- viz. obr. 48 až 50



Obr.49



Obr.48



Obr.50

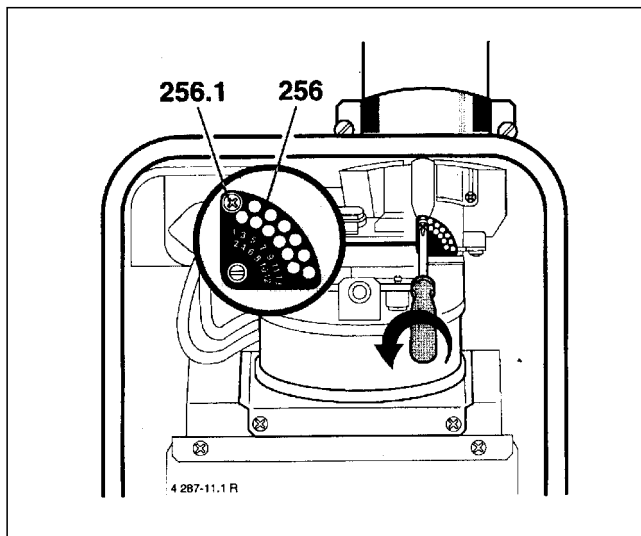
5.2 Montáž škrťící clony u ZSR/ZWR 18/24 - 5AE



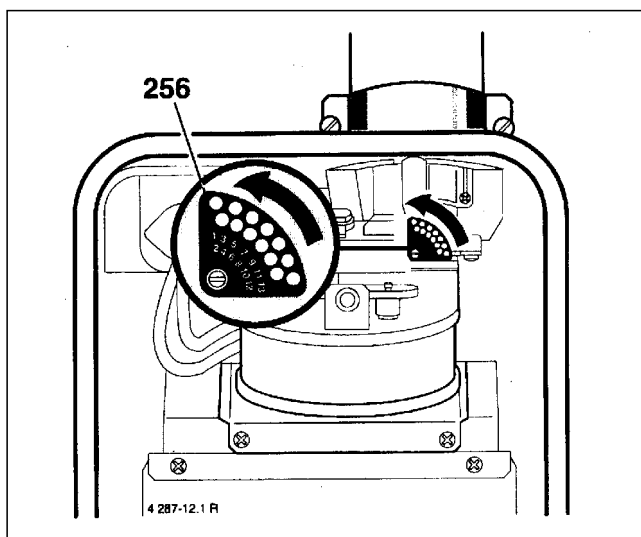
Před uvedením do provozu je nutné seřídít výkon ventilátoru pomocí nastavitelné škrťící clony (256) na délku a typ vedení od tahu spalin. Základní nastavení z výroby je "1". U ZSR 7/1-5 AE nesmí být škrťící clona vestavěna!

Seřizení:

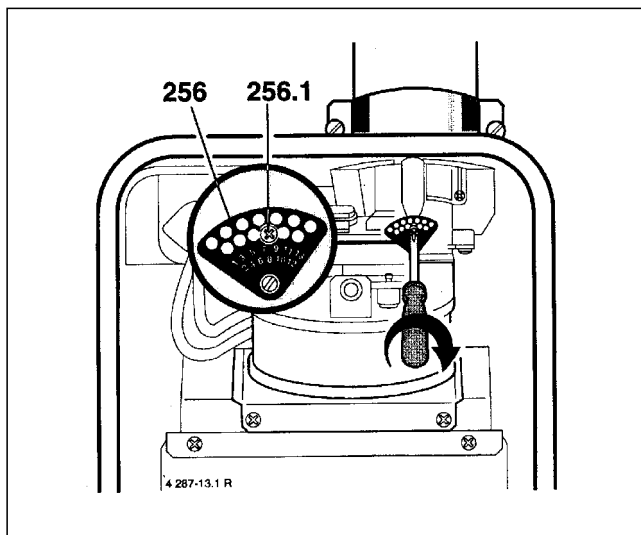
- Vyšroubujte šroub (256.1) škrťící clony (256) (obr.51).
- Natočte škrťící clonu (256) tak, aby díra s odpovídajícím číslem pro nastavení clony byla ve vertikální poloze (obr.52).
- Nastavitelnou škrťící clonu (256) opět šroubem (256.1) zajistit (obr. 53).
- Namontovat plášť a zajistit šroubem na pravé straně proti neoprávněnému otevření.



Obr.51



Obr.52



Obr.53

5.3 Montáž škrťící clony u ZR/ZWR 18/24-3 AE

Pro dodržení hodnot odtahu spalin dle BImSchMje nutné namontovat na ventilátor náporový plech resp. škrťící clonu!
U ZR/ZWR 18/24-4 AE se nesmí clona nebo náporový plech montovat!

5.2.1 Zařízení do data výroby (FD) 761

Demontáž:

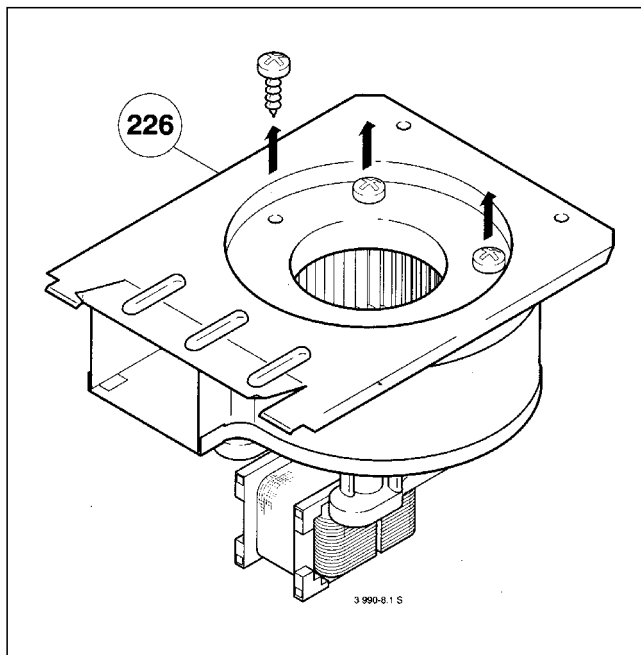
- Odpojit přívod elektrického vedení (226.1) ventilátoru odtahu spalin (226).
- Vyšroubovat šrouby (226.2) ventilátoru (226) a ventilátor (226) vytáhnout směrem dopředu (obr54).

Montáž škrťící clony:

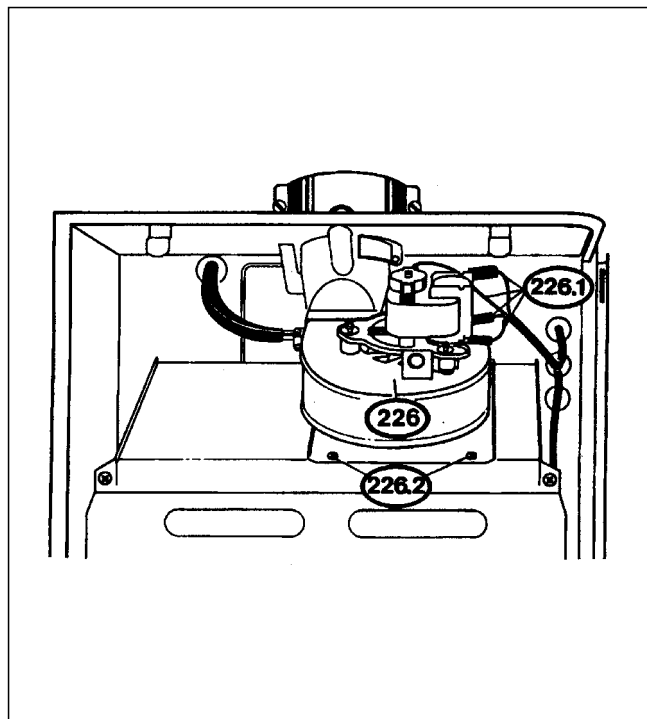
- Vyšroubovat 4 šrouby na straně sání ventilátoru (226) (obr55).
- Vybrat škrťící clonu (44.4) a namontovat na stranu sání ventilátoru (226) (obr 56).

Montáž náporového plechu:

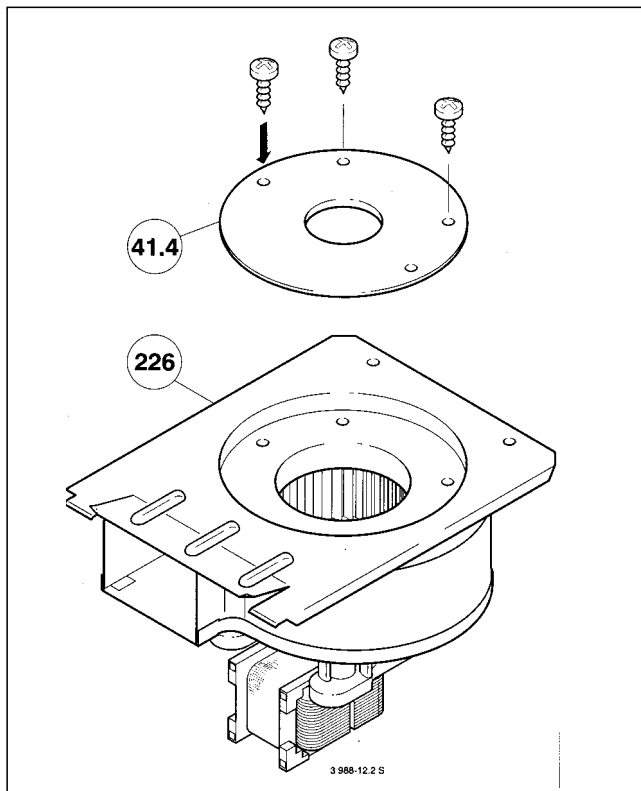
- náporový plech 1 pro ZR/ZWR 18-3 AE
- náporový plech 2 pro ZR/ZWR 24-3 AE
- odpovídající náporový plech (41.9) namáčknout na vyfukovací opěry ventilátoru odtahu spalin (226) (obr57).
- montáž provést v obráceném pořadí



Obr.55

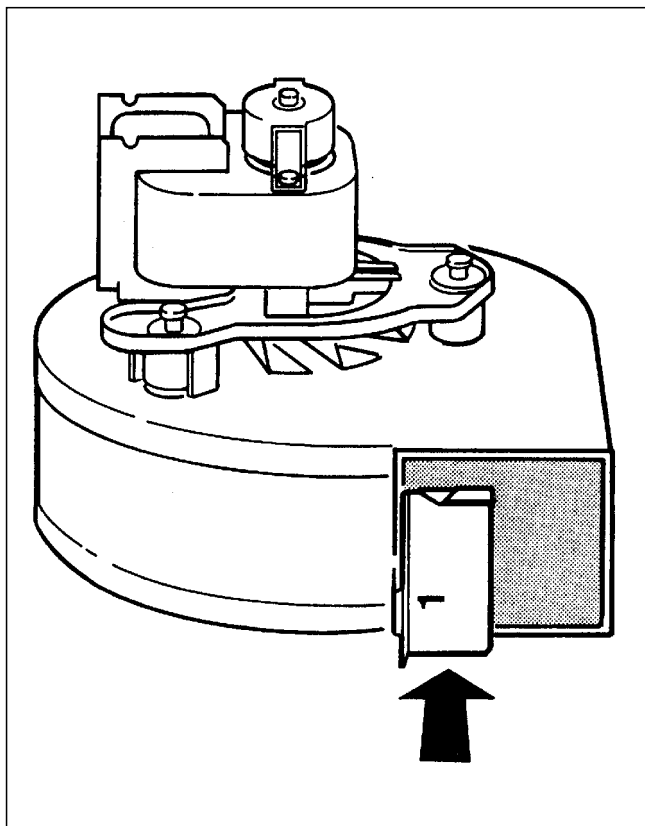


Obr.54



Obr.55

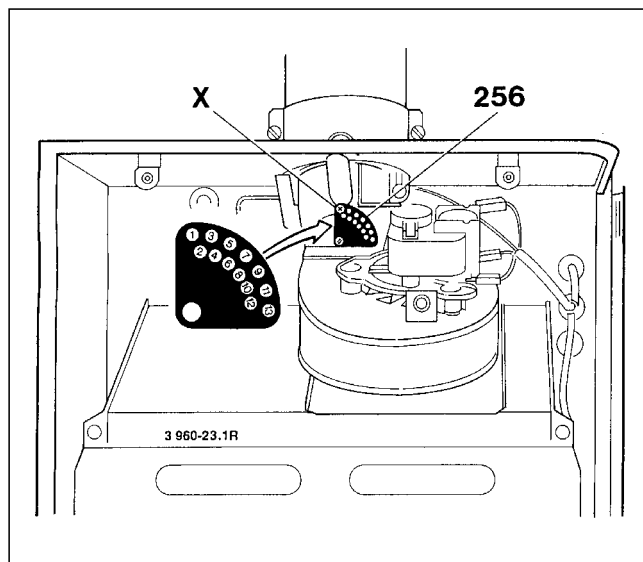
Montáž škrťící clony u ZR/ZWR 18/24-3 AE



Obr.57

5.3.2 Zařízení od data výroby (FD) 762

Pomocí nastavitelné škrťící clony (256) se přizpůsobí odpor systému odtahu spalin na plynový závěsný kotel. Ze závodu je škrťící clona (256) nastavena na číslo 1.



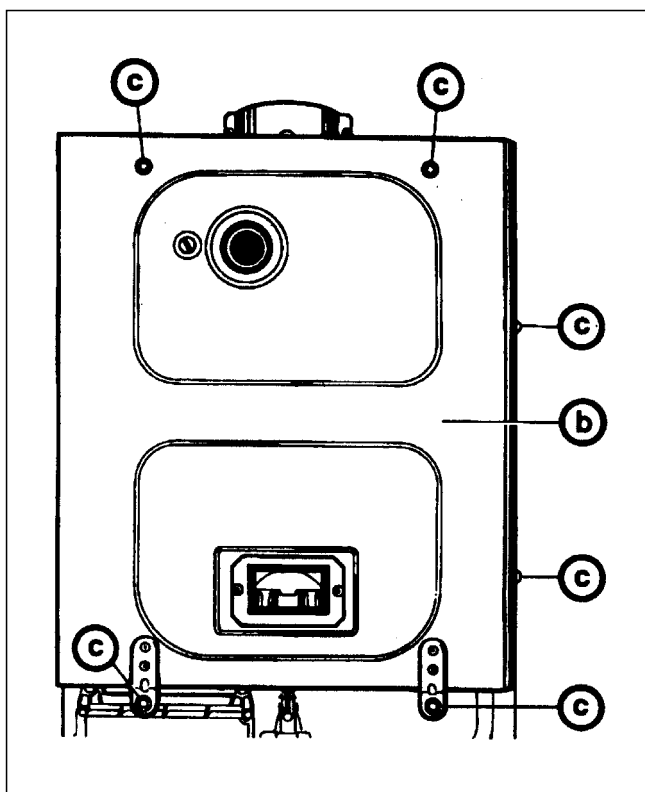
Obr.59

- Vyšroubujte šroub (X).
- Pootočte škrťící clonou (256) tak, aby díra s odpovídajícím číslem pro nastavení clony bylo ve svislé poloze.
- Zašroubujte šroub (X).



Dodatečné škrťící clony nebo náporové plechy se nesmí montovat.

- Namontovat víko (b) (obr. 55)



Obr.58

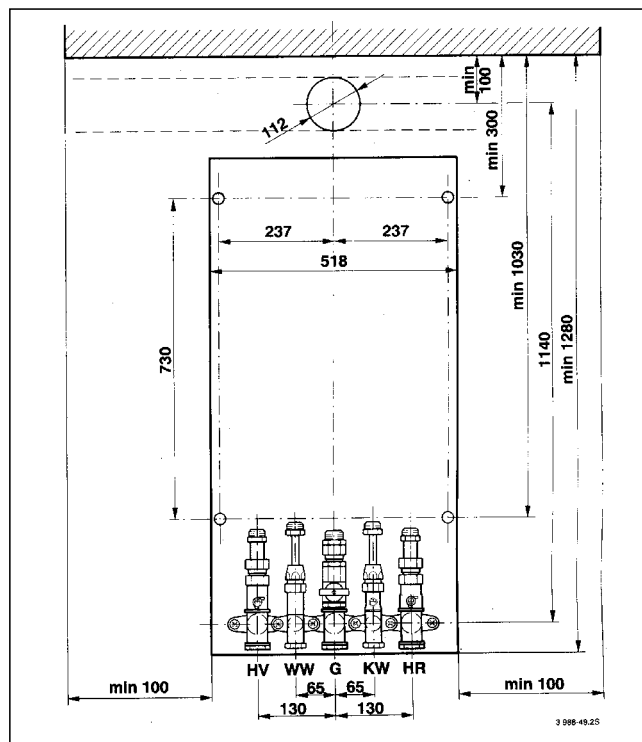
5.4 S předmontážní jednotkou č. 495/1 resp. č. 593/1



Předmontážní jednotka nesmí být kombinována sicerely nepřímými vytápěnými zásobníky

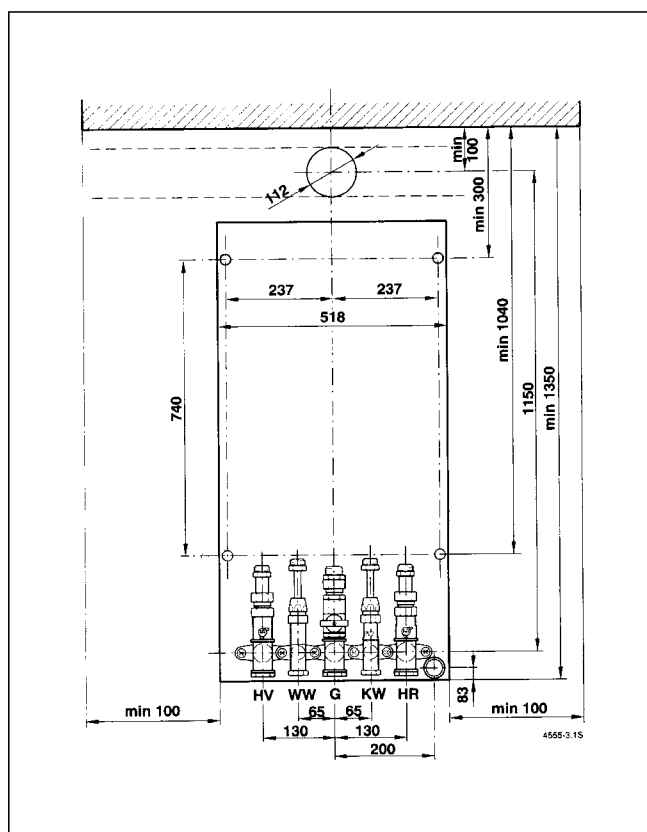
- Předmontážní jednotku smontovat podle návodu k instalaci.
- Rozrýsovat dle rozměrového plánu (obr. 60, 61) průnik zdi o $\varnothing 120\text{mm}$ a vyvrtat.
- Zjistěte délku dvojité trubky (A).
Mějte na paměti, že odstup mezi vnější stěnou a koncem dvojité trubky musí činit 30mm (obr. 41).
- Zasuňte řezací pomůcku (41.2) do dvojité trubky s ochranou proti větru (41.1) (obr. 42).
- Upravte kolmo délku dvojité trubky (41.1) a odstraňte hrany po řezu (obr. 43).
- Zamontujte těsnění (41.5) na dvojité trubce (41.1) (obr. 44).
- **Na dvojité koleno (41.3) nesmí být montováno těsnění (41.5) (obr. 45).**
- Přimontujte příslušenství č. 539 k předmontážní jednotce č. 494/1.
- Dále postupujte při montáži dle obr. 62.

Předmontážní jednotka č. 495/1

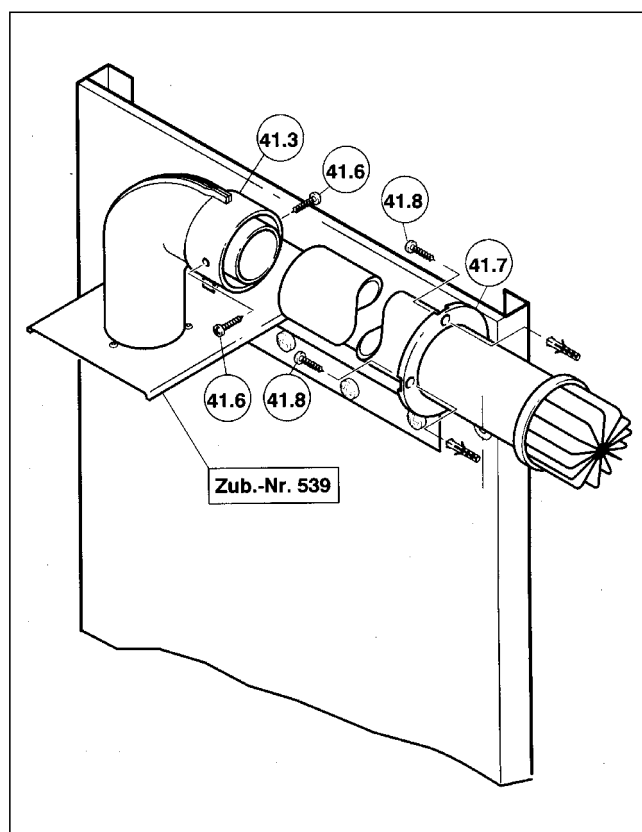


Obr.61

Předmontážní jednotka č. 593/1



Obr.60

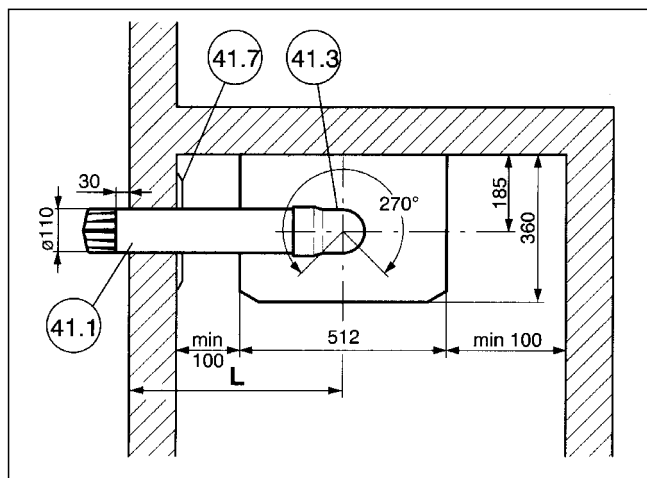


Obr.62

5.5 Montážní rozměry ZR/ZWR 18/24- 3/4AE, ZSR/ZWR 18/24-5AE



Z důvodu existujících předpisů (TRGI, TRFLBO, FeuVo) není u ZR/ZWR 18/24-4 AE a ZSR/ZWR 24-5 AE přípustný odtah spalin nad venkovní stěnu (neplatí pro Rakousko)!



obr. 63

41 ..	$L_{m\text{ } \alpha}$
AZ 182	630 mm
AZ 184	1030 mm
AZ 183	1530 mm
AZ 185	2030 mm

Škrťací clona resp. náporový plech pro obr63 a 64:

L (mm)	- 1030	- 2030	-3030	-4000
ZR/ZWR 18-3 AE ¹⁾	Náporový plech č.1			
ZR/ZWR 24-3 AE ¹⁾	Nápor. plech č.2	Ø 63	-	
ZR/ZWR 18/24-4 AE	-			

¹⁾ do FD 761

Charakteristické číslo škrťací clony pro obr63 a 64

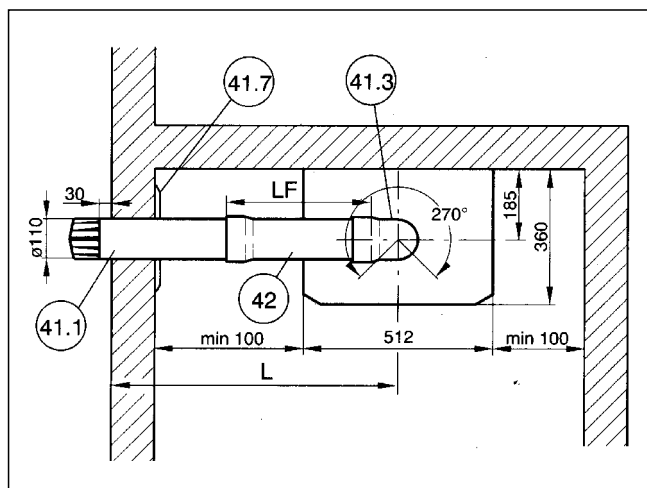
L (mm)	-1000	-1650	-2000	-2500	-3000	-4000
Z.R 18-3 AE ²⁾	13	10	8	5		
Z.R 24-3 AE ²⁾	6	4	3	2	1	1 ³⁾

²⁾ od FD 762

³⁾ při 85% výkonu

Charakteristické číslo škrťací clony pro obr63 a 64

L (mm)	-600	-1000	-1500	-2500	-3000	-4000
Z.R 18-5 AE ²⁾	13	13	11	8	6	1
Z.R 24-5 AE ²⁾	13	11	9	8	6	1



Obr. 64

Legenda

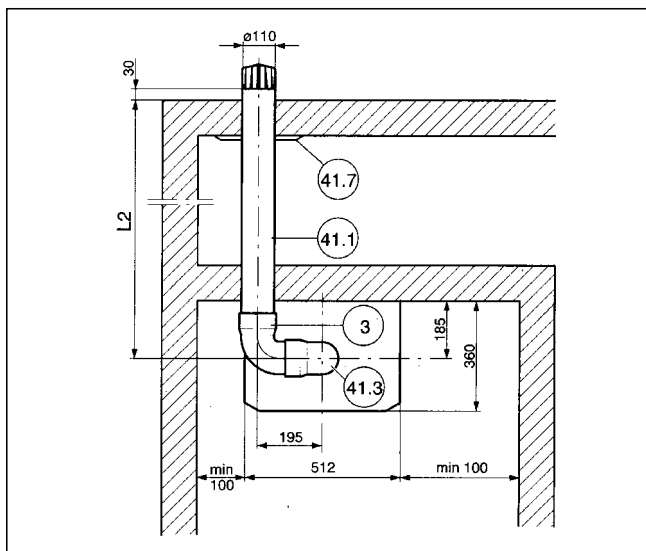
41 AZ 185

42 AZ 190, 178, 179, 180, 181

42	LF	42	LF
AZ 190	480 mm	AZ 179	1480 mm
AZ 178	980 mm	AZ 180	1980 mm

	Z.R 18-3 AE	Z.R 24-3 AE	Z.R 18/24-4 AE
L_{max}	4000 mm ¹⁾	3030 mm ¹⁾	4000 mm
	4000 mm ²⁾	4000 mm ²⁾	

¹⁾ až FD 761 ²⁾ od FD 762



Obr. 65

41 ..	3	$L_{2m \text{ xa}}$
AZ 182	AZ 135	630 mm
AZ 184		1030 mm
AZ 183		1530 mm
AZ 185		2030 mm

Škrťící clona resp. náporový plech pro obr65

L (mm)	-1230	-2030
ZR/ZWR 18-3 AE ¹⁾	Náporový plech č.1	
ZR/ZWR 24-3 AE ¹⁾	Ø 63	-
ZR/ZWR 18/24-4 AE	-	

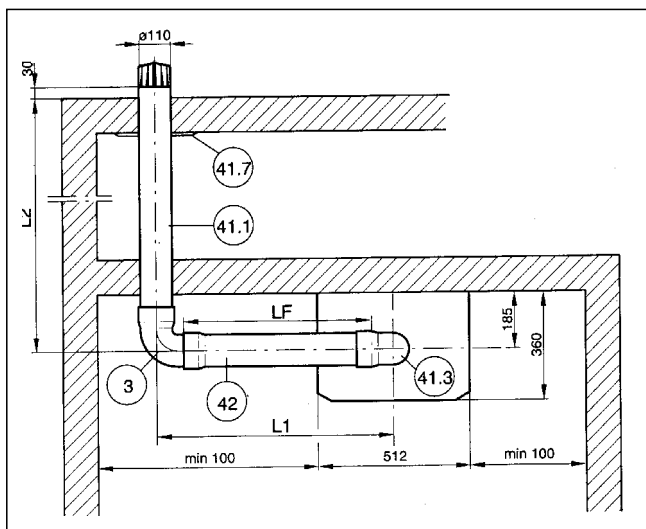
Charakteristické číslo škrťící clony pro obr65:

L_2 (mm)	-450	-800	-1300	-2000
Z.R 18-3 AE ²⁾	10		8	
Z.R 24-3 AE ²⁾	4	3	2	1

²⁾ od FD 762

Charakteristické číslo škrťící clony pro obr65:

L_2 (mm)	-500	-1500	-2000	-3000
Z.R 18-5 AE ²⁾	11	8	6	1
Z.R 24-5 AE ²⁾	9	8	6	1



Obr. 66

Legenda obr. 66:

3: AZ 135

41: AZ 182, 183, 184, 185

42: AZ 190, 178, 179, 180

42	LF
AZ 190	480 mm
AZ 178	980 mm
AZ 179	1480 mm
AZ 180	1980 mm
AZ 181	2480 mm

	Z.R 18-3 AE	Z.R 24-3 AE	Z.R 18/24-4/5 AE
L_{max}	3000 mm ¹⁾	2000 mm ¹⁾	3000 mm
L_{max}	4000 mm ¹⁾	2800 mm ²⁾	

¹⁾ do FD 761 ²⁾ od FD 762

Škrťící clona pro obr. 66:

L (mm)	-1030	-2030	-3000
Z.R 18-3 AE ¹⁾	Náporový plech č.1		-
Z.R 24-3 AE ¹⁾	$\phi 63$	-	
Z.R 18/24-4 AE ¹⁾	-		

Charakteristické číslo škrťící clony pro obr.66:

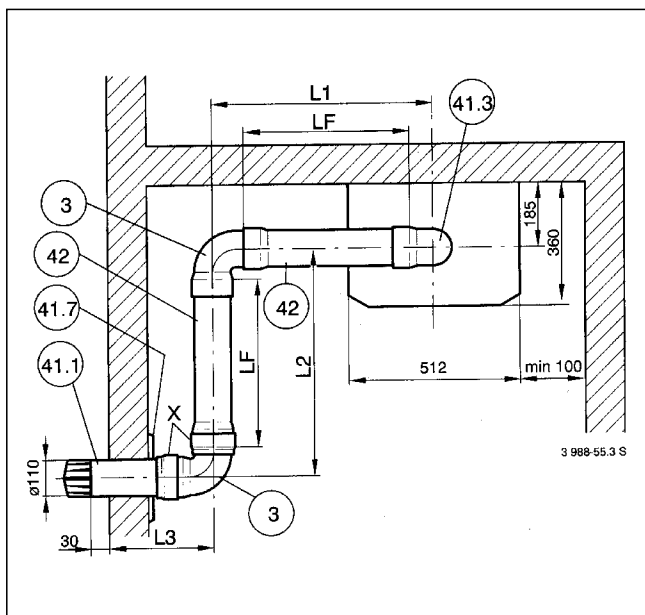
L (mm)	-450	-800	-1300	-1800	-2800	-4000
Z.R 18-3 AE ²⁾	10		8		5	1
Z.R 24-3 AE ²⁾	4	3	2	1	1 ³⁾	

²⁾ od FD 762

³⁾ při 85% jmenovitého zatížení

Charakteristické číslo škrťící clony pro obr.66:

L_2 (mm)	-500	-1500	-2000	-3000
Z.R 18-5 AE ²⁾	11	8	6	1
Z.R 24-5 AE ²⁾	9	8	6	1



Obr. 67

Legenda obr. 67:

3: AZ 135

41: AZ 182, 184

42: AZ 190, 178

X: Těsnící sada sestávající ze 2 těsnění

42	LF
AZ 190	480 mm
AZ 178	980 mm
AZ 179	1480 mm

	Z.R 18-3 AE	Z.R 24-3 AE	Z.R 18/24-4/5 AE
L_{max}	3000 mm ¹⁾	2000 mm ¹⁾	3000 mm
L_{max}	4000 mm ¹⁾	2800 mm ²⁾	

¹⁾ do FD 761 ²⁾ od FD 762

Škrťící clona resp. náporový plech pro obr.67:

L (mm)	-1000	-2000
ZR/ZWR 18-3 AE ¹⁾	Náporový plech č.1	
ZR/ZWR 24-3 AE	-	
ZR/ZWR 18/24-4 AE	-	

Charakteristické číslo škrťící clony pro obr.67:

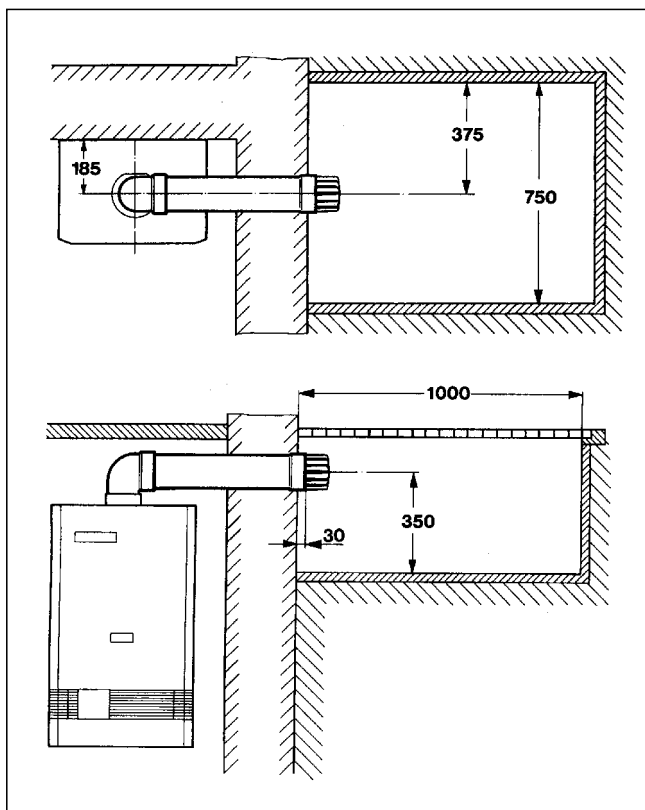
L (mm)	-600	-1600	-3100
ZR/ZWR 18-3 AE ²⁾	8	5	1
ZR/ZWR 24-3 AE ²⁾	1	1 ³⁾	

²⁾ od FD 762

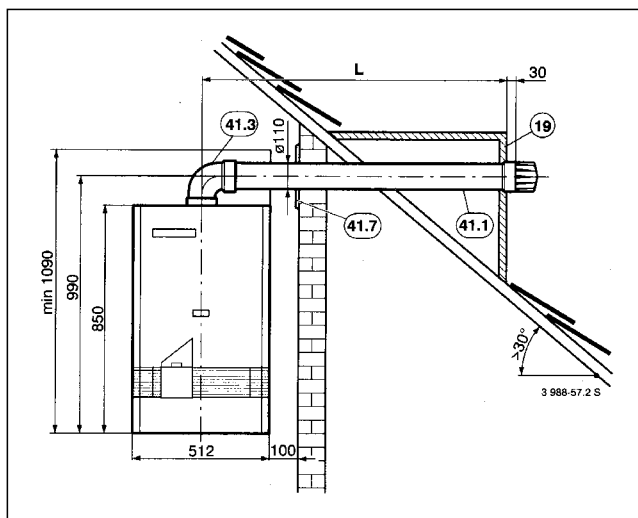
³⁾ při 85% jmenovitého zatížení

Charakteristické číslo škrťící clony pro obr.67:

L (mm)	-500	-1000	-2000
Z.R 18-5 AE	8	6	1
Z.R 24-5 AE	8	6	1



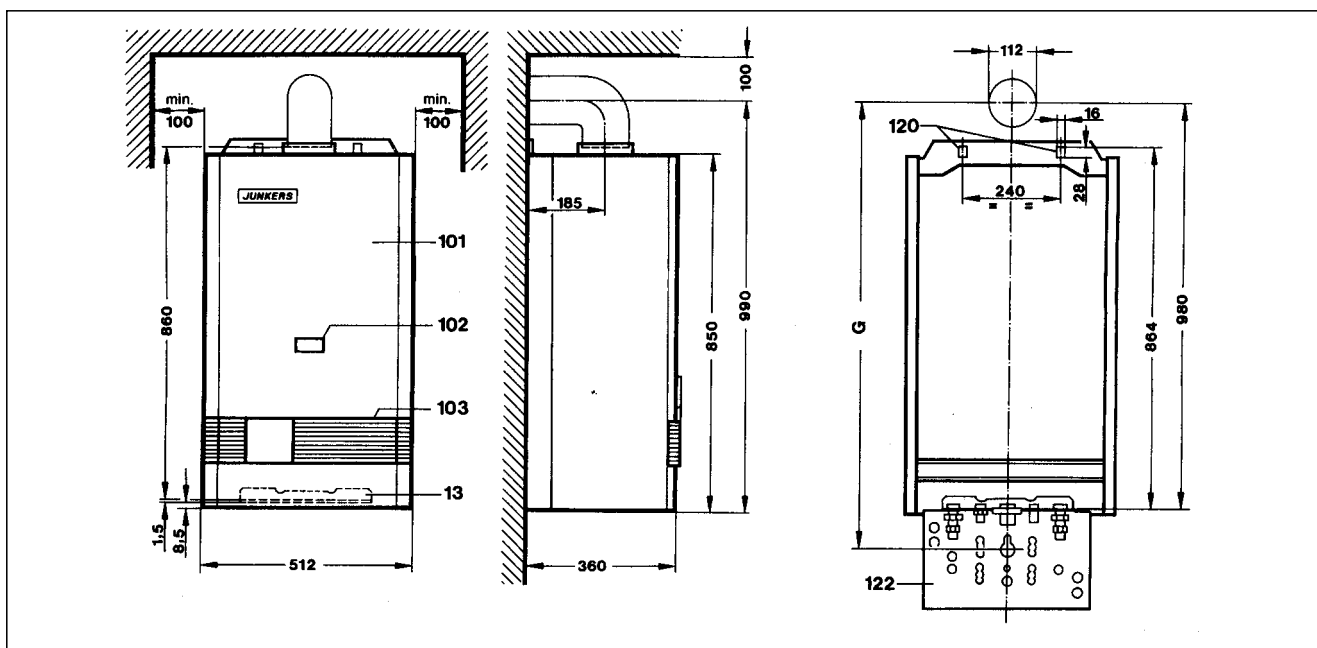
Obr. 68



Obr. 69

Legenda k obr 69:

- 19 AZ 122/123
- 41 AZ 182/183/184/185



Obr. 70

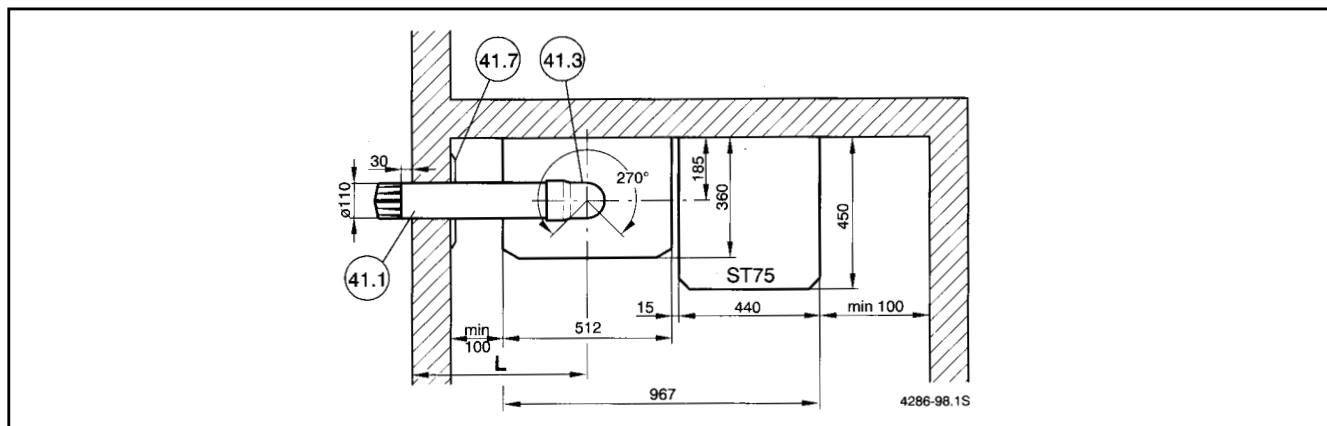
plyn	kóta G
DN 20	1061

Legenda k obr 70:

- 13 montážní přípojovací deska
- 101 opláštění
- 102 průhled
- 103 deska obsluhy
- 120 patka pro zavěšení
- 122 montážní šablona

5.6 ZR 18,24-3/4 a ZSR 18,24-5 AE s ST 75 vedle sebe

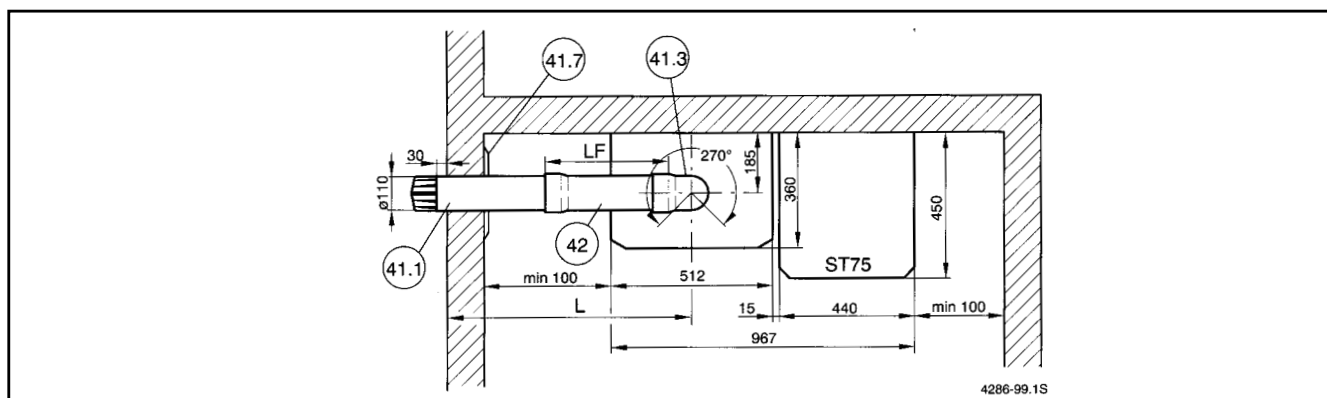
! Z důvodu existujících předpisů (TRGI, TRFLBO, FeuVo) není u ZR 18/24-4 AE a ZSR 18,24-5 AE přípustný odťah spalin nad venkovní stěnu (neplatí pro Rakousko)!



Obr.71

41 ..	$L_{m\text{ xa}}$
AZ 182	630 mm
AZ 184	1030 mm

41 ..	$L_{m\text{ xa}}$
AZ 183	1530 mm
AZ 185	2030 mm



Obr.72

Legenda k obr 71-72:

41: AZ 185

42: AZ 190,178,179,180

42	LF	42	LF
AZ 190	480 mm	AZ 179	1480 mm
AZ 178	980 mm	AZ 180	1980 mm

	Z.R 18-3 AE	Z.R 24-3 AE	Z.R 18/24-4 AE
L_{max}	4000 mm ¹⁾	3030 mm ¹⁾	4000 mm
	4000 mm ²⁾	4000 mm ²⁾	

Škrťící clona resp. náporový plech pro obr71 a 72:

L (mm)	- 1030	- 2030	-3030	-4000
ZR/ZWR 18-3 AE ¹⁾	Náporový plech č.1			
ZR/ZWR 24-3 AE ¹⁾	Nápor. plech č.2	Ø 63	-	
ZR/ZWR 18/24-4 AE	-			

¹⁾ do FD 761

Charakteristické číslo škrťící clony pro obr71 a 72

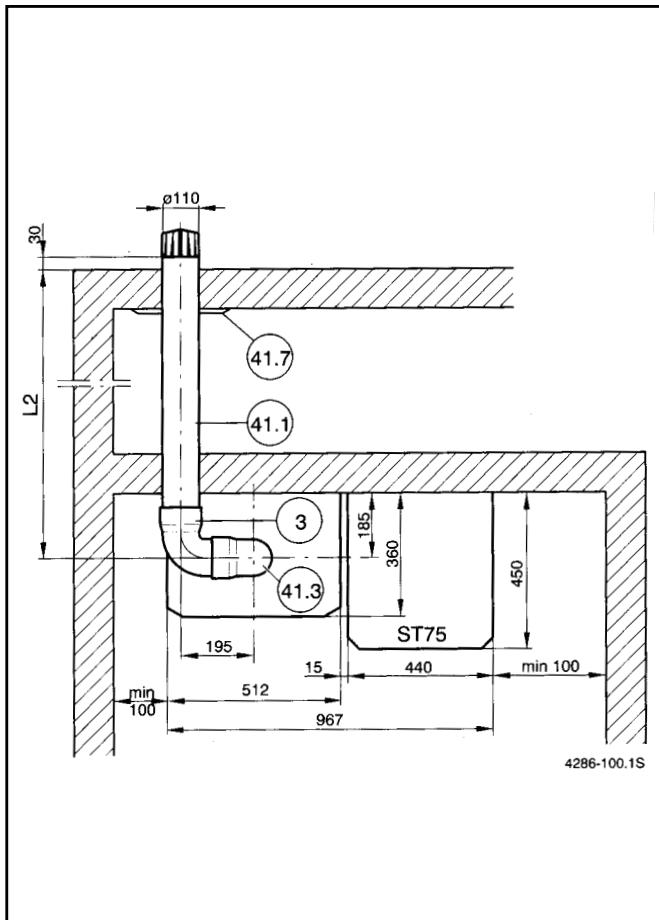
L (mm)	-1000	-1650	-2000	-2500	-3000	-4000
Z.R 18-3 AE ²⁾	13	10	8	8	6	5
Z.R 24-3 AE ²⁾	6	4	3	2	1	1 ³⁾

²⁾ od FD 762

³⁾ při 85% výkonu

Charakteristické číslo škrťící clony pro obr71 a 72

L (mm)	-600	-1000	-1500	-2500	-3000	-4000
Z.R 18-5 AE ²⁾	13	13	11	8	6	1
Z.R 24-5 AE ²⁾	13	11	9	8	6	1



Obr.73

41 ..	3	$L_{2m \times a}$
AZ 182	AZ 135	630 mm
AZ 184		1030 mm
AZ 183		1530 mm
AZ 185		2030 mm

Škrťací clona resp. náporový plech pro obr73

L (mm)	-1230	-2030
ZR/ZWR 18-3 AE ¹⁾	Náporový plech č.1	
ZR/ZWR 24-3 AE ¹⁾	Ø 63	-
ZR/ZWR 18/24-4 AE	-	

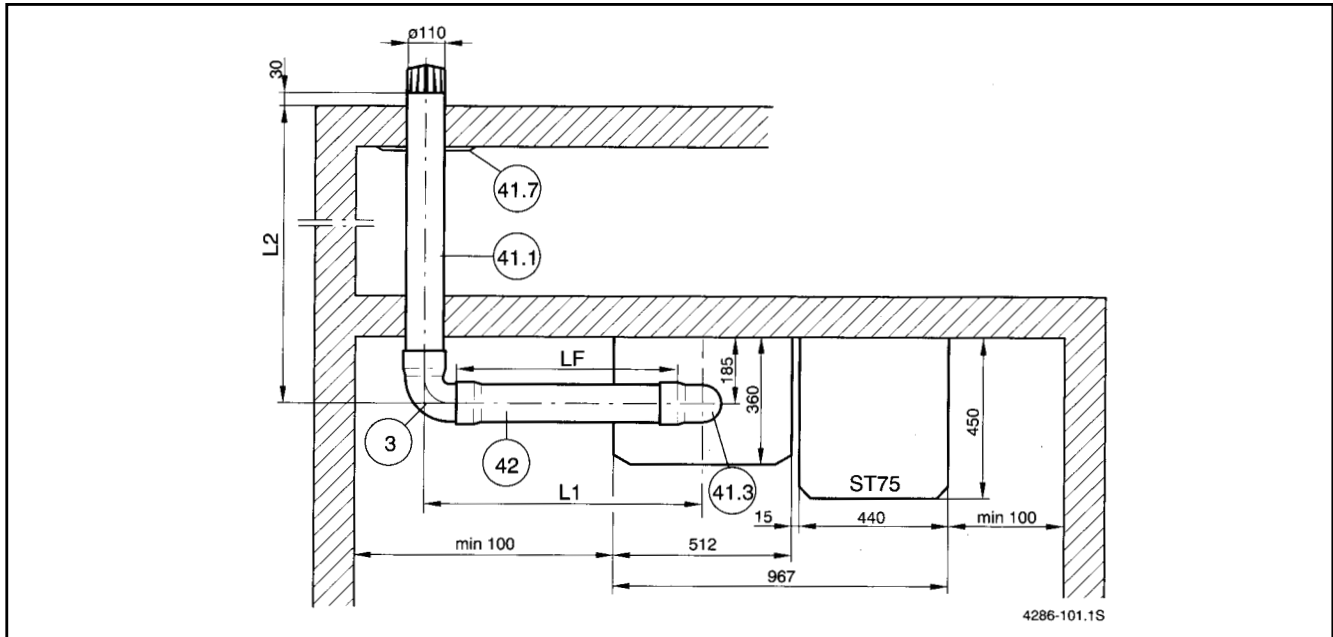
Charakteristické číslo škrťací clony pro obr73:

L_2 (mm)	-450	-800	-1300	-2000
Z.R 18-3 AE ²⁾	10		8	
Z.R 24-3 AE ²⁾	4	3	2	1

²⁾ od FD 762

Charakteristické číslo škrťací clony pro obr73:

L_2 (mm)	-500	-1500	-2000	-3000
Z.R 18-5 AE ²⁾	11	8	6	1
Z.R 24-5 AE ²⁾	9	8	6	1



Obr. 74

Legenda obr. 74:

- 3: AZ 135
 41: AZ 182, 183, 184, 185
 42: AZ 190, 178, 179, 180, 181

42	LF
AZ 190	480 mm
AZ 178	980 mm
AZ 179	1480 mm
AZ 180	1980 mm
AZ 181	2480 mm

Škrťací clona pro obr 74:

L (mm)	-1030	-2030	-3000
Z.R 18-3 AE ¹⁾	Náporový plech č.1		
Z.R 24-3 AE ¹⁾	$\phi 63$	-	
Z.R 18/24-4 AE ¹⁾	-		

Charakteristické číslo škrťací clony pro obr74:

L (mm)	-450	-800	-1300	-1800	-2800	-4000
Z.R 18-3 AE ²⁾	10	8	5	1		
Z.R 24-3 AE ²⁾	4	3	2	1	1 ³⁾	

²⁾ od FD 762

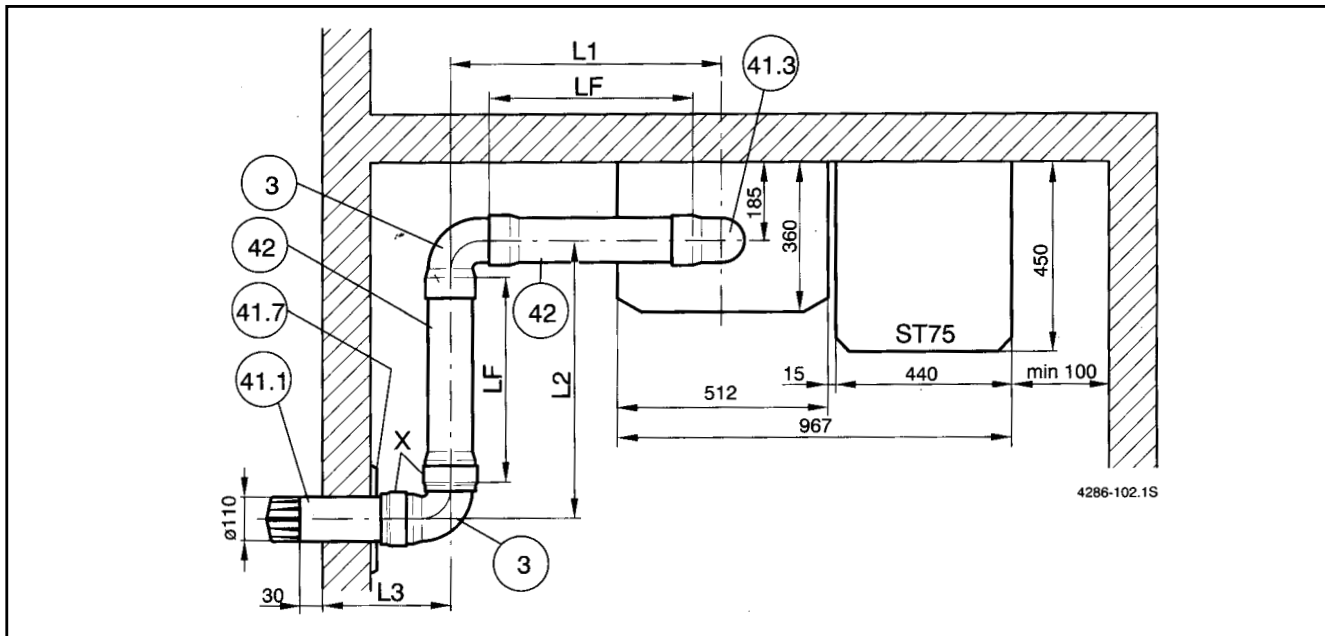
³⁾ při 85% jmenovitého zatížení

Charakteristické číslo škrťací clony pro obr74:

L ₂ (mm)	-500	-1500	-2000	-3000
Z.R 18-5 AE ²⁾	11	8	6	1
Z.R 24-5 AE ²⁾	9	8	6	1

	Z.R 18-3 AE	Z.R 24-3 AE	Z.R 18/24-4/5 AE
L _{max}	3000 mm ¹⁾	2000 mm ¹⁾	3000 mm
L _{max}	4000 mm ¹⁾	2800 mm ²⁾	

¹⁾ do FD 761 ²⁾ od FD 762



Obr. 75

Legenda obr. 75:

3: AZ 135

41: AZ 182, 184

42: AZ 190, 178

X: Těsnící sada sestávající ze 2 těsnění

42	LF
AZ 190	480 mm
AZ 178	980 mm
AZ 179	1480 mm

	Z.R 18-3 AE	Z.R 24-3 AE	Z.R 18/24-4/5 AE
L_{max} ($L_1+L_2+L_3$)	3000 mm ¹⁾	2000 mm ¹⁾	3000 mm
	4000 mm ¹⁾	2800 mm ²⁾	

¹⁾ do FD 761 ²⁾ od FD 762

Škrťací clona resp. náporový plech pro obr75:

L (mm)	-1000	-2000
ZR/ZWR 18-3 AE ¹⁾	Náporový plech č.1	
ZR/ZWR 24-3 AE	-	
ZR/ZWR 18/24-4 AE		-

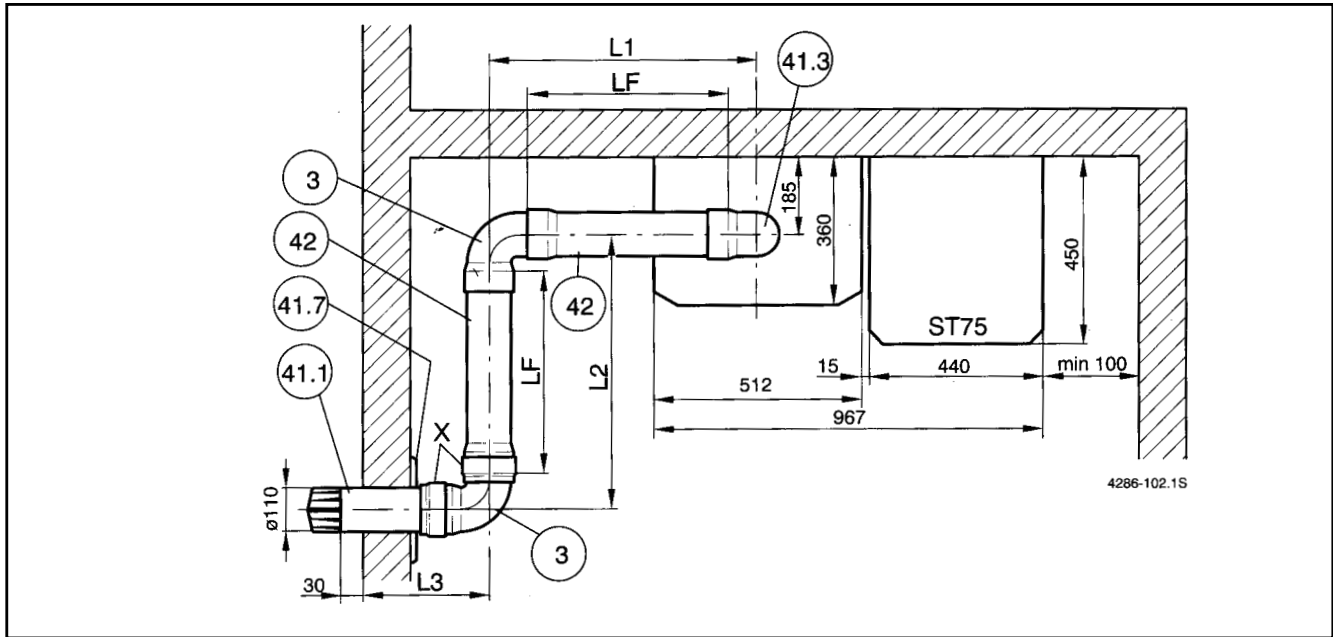
Charakteristické číslo škrťací clony pro obr75:

L (mm)	-600	-1600	-3100
Z.R 18-3 AE ²⁾	8	5	1
Z.R 24-3 AE ²⁾	1	1 ³⁾	

²⁾ od FD 762 ³⁾ při 85% jmenovitého zatížení

Charakteristické číslo škrťací clony pro obr75:

L (mm)	-500	-1000	-2000
Z.R 18-5 AE	8	6	1
Z.R 24-5 AE	8	6	1

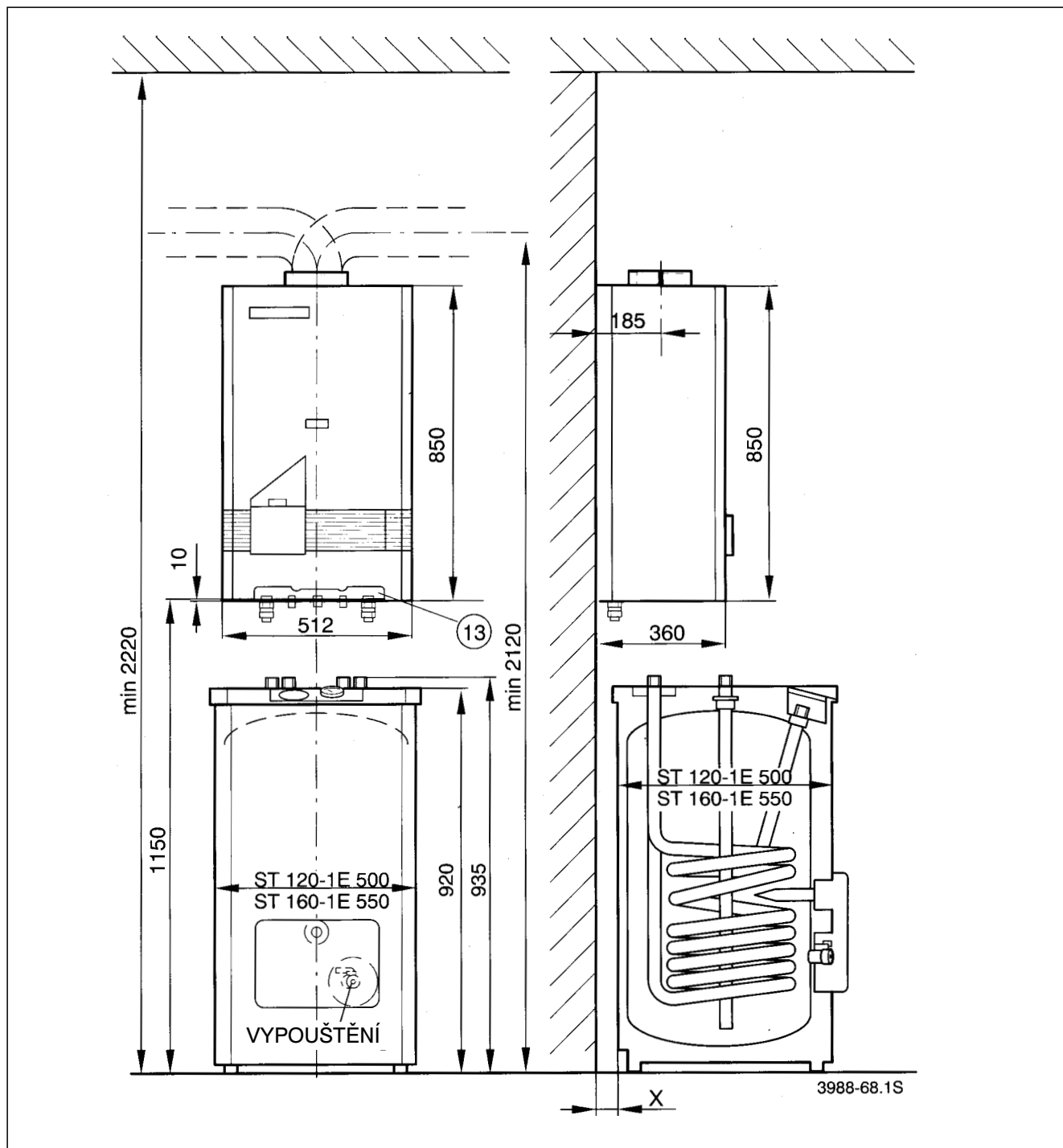


obr. 76:

plyn	kóta G
DN 15	1057

Legenda k obr 76:
 13 Montážní připojovací deska
 122 Montážní šablona

5.7 Montážní rozměry Z.R 18/24-3/4 AE a ZSR 18,24-5AE s ST 120/160-1 E a příslušenství odvodu spalin AZ 182, 183, 184, 185



Obr.77

Legenda k obr 77:

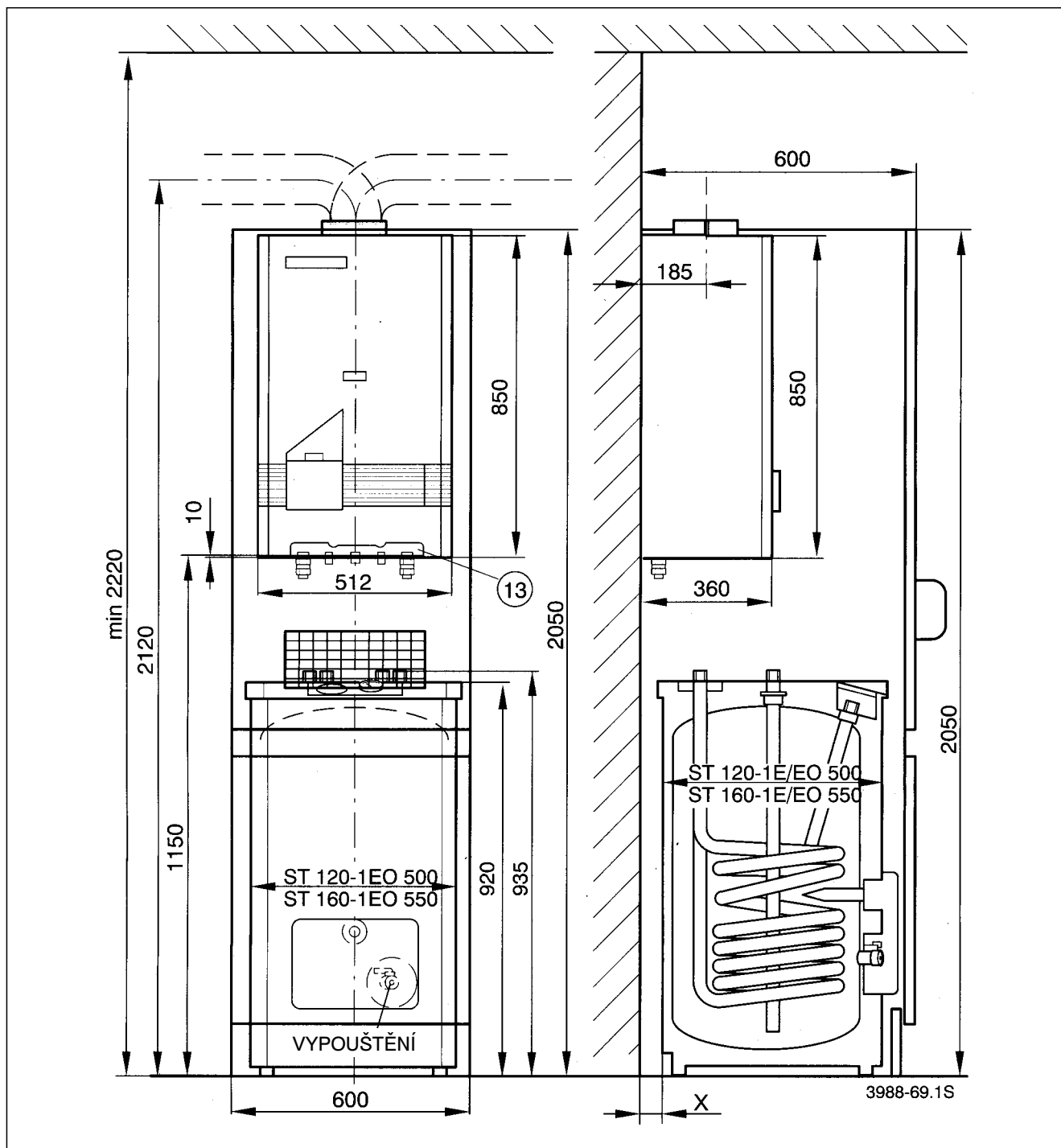
13: montážní přípojovací deska

	ST 120-1 E	ST 160-1 E
X	60	0



Dodržte minimální boční odstupy resp. minimální montážní rozměry!

5.8 Montážní rozměry Z.R 18/24-3/4 AE a ZSR 18,24-5AE s ST 120/160-1 E/EO a dřevěným opláštěním (příslušenství č. 601) s příslušenstvím odtahu spalin AZ 182, 183, 184, 185



Obr.78

Legenda k obr 78:

13: montážní přípojovací deska

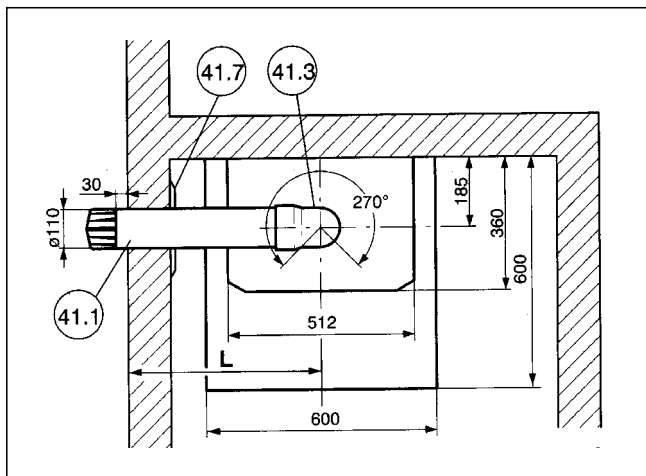
	ST 120-1 E	ST 160-1 E
X	60	0



Dodržte minimální boční odstupy resp. minimální montážní rozměry!

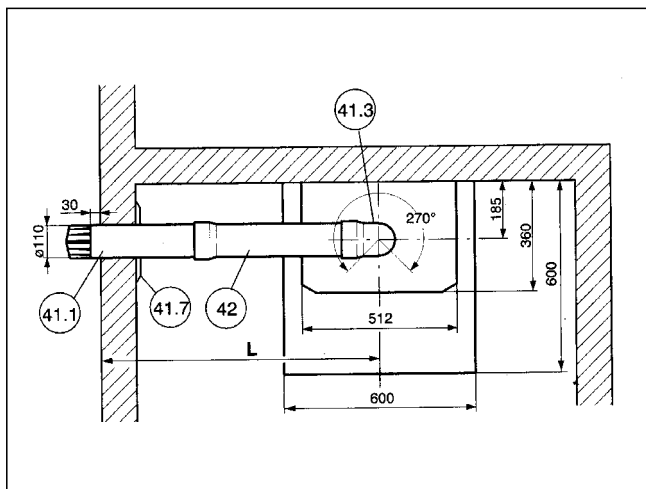


Z důvodu existujících předpisů (TRGI, TRFLBO, FeuVo) není u ZR/ZWR 18/24-4 AE s dřevěným opláštěním přípustný odtah spalin nad venkovní stěnu (neplatí pro Rakousko)!



obr. 79

41 ..	L_{max}
AZ 182	630 mm
AZ 184	1030 mm
AZ 183	1530 mm
AZ 185	2030 mm



Obr. 80

Legenda 80

41 AZ 185

42 AZ 190, 178, 179, 180, 181

42	LF	42	LF
AZ 190	480 mm	AZ 179	1480 mm
AZ 178	980 mm	AZ 180	1980 mm

	Z.R 18-3 AE	Z.R 24-3 AE	Z.R 18/24-4/5 AE
L_{max}	4000 mm ¹⁾	3030 mm ¹⁾	4000 mm
	4000 mm ²⁾	4000 mm ²⁾	

¹⁾ až FD 761 ²⁾ od FD 762

Škrťací clona resp. náporový plech pro obr79 a 80:

L (mm)	- 1030	- 2030	-3030	-4000
ZR/ZWR 18-3 AE ¹⁾	Náporový plech č.1			
ZR/ZWR 24-3 AE ¹⁾	Nápor. plech č.2	Ø 63	-	
ZR/ZWR 18/24-4 AE	-			

¹⁾ do FD 761

Charakteristické číslo škrťací clony pro obr79 a 80

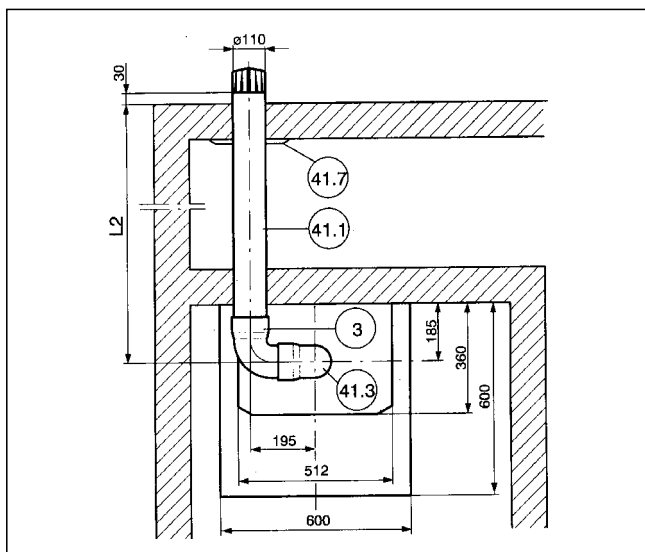
L (mm)	-1000	-1650	-2000	-2500	-3000	-4000
Z.R 18-3 AE ²⁾	13	10		8		5
Z.R 24-3 AE ²⁾	6	4	3	2	1	1 ³⁾

²⁾ od FD 762

³⁾ při 85% jmenovitého zatížení

Charakteristické číslo škrťací clony pro obr79 a 80

L (mm)	-600	-1000	-1500	-2500	-3000	-4000
Z.R 18-5 AE ²⁾	13	13	11	8	6	1
Z.R 24-5 AE ²⁾	13	11	9	8	6	1



Obr. 81

41 ..	3	L_{2max}
AZ 182	AZ 135	630 mm
AZ 184		1030 mm
AZ 183		1530 mm
AZ 185		2030 mm

Škrťací clona resp. náporový plech pro obr81

L (mm)	-1230	-2030
ZR/ZWR 18-3 AE ¹⁾	Náporový plech č.1	
ZR/ZWR 24-3 AE ¹⁾	ϕ 63	-
ZR/ZWR 18/24-4 AE	-	

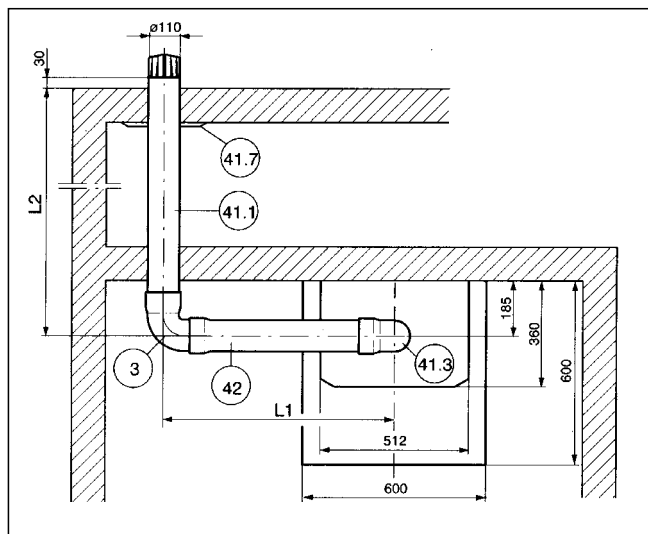
Charakteristické číslo škrťací clony pro obr81:

L_2 (mm)	-450	-800	-1300	-2000
Z.R 18-3 AE ²⁾	10		8	
Z.R 24-3 AE ²⁾	4	3	2	1

²⁾ od FD 762

Charakteristické číslo škrťací clony pro obr81

L (mm)	-600	-1000	-1500	-2500	-3000	-4000
Z.R 18-5 AE ²⁾	13	13	11	8	6	1
Z.R 24-5 AE ²⁾	13	11	9	8	6	1



Obr. 82

Legenda obr. 82:

- 3: AZ 135
 41: AZ 182, 183, 184, 185
 42: AZ 190, 178, 179, 180

42	LF
AZ 190	480 mm
AZ 178	980 mm
AZ 179	1480 mm
AZ 180	1980 mm
AZ 181	2480 mm

	Z.R 18-3 AE	Z.R 24-3 AE	Z.R 18/24-4/5 AE
L_{max}	3000 mm ¹⁾	2000 mm ¹⁾	3000 mm
L_{max}	4000 mm ¹⁾	2800 mm ²⁾	

¹⁾ do FD 761 ²⁾ od FD 762

Škrťací clona pro obr. 82:

L (mm)	-1030	-2030	-3000
Z.R 18-3 AE ¹⁾	Náporový plech č.1		-
Z.R 24-3 AE ¹⁾	∅63	-	
Z.R 18/24-4 AE ¹⁾	-		

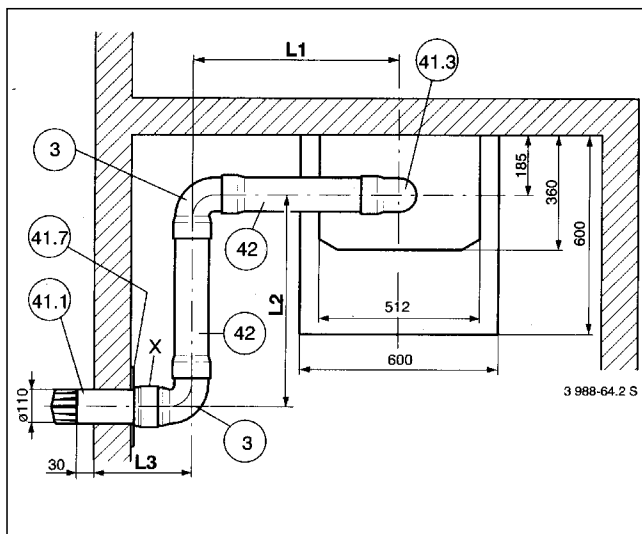
Charakteristické číslo škrťací clony pro obr.82:

L (mm)	-450	-800	-1300	-1800	-2800	-4000
Z.R 18-3 AE ²⁾	10		8		5	1
Z.R 24-3 AE ²⁾	4	3	2	1	1 ³⁾	

²⁾ od FD 762 ³⁾ při 85% jmenovitého zatížení

Charakteristické číslo škrťací clony pro obr.82:

L ₂ (mm)	-500	-1500	-2000	-3000
Z.R 18-5 AE ²⁾	11	8	6	1
Z.R 24-5 AE ²⁾	9	8	6	1



Obr. 83

Legenda obr. 83:

- 3: AZ 135
 41: AZ 182, 184
 42: AZ 190, 178
 X: Těsnící sada sestávající ze 2 těsnění

42	LF
AZ 190	480 mm
AZ 178	980 mm
AZ 179	1480 mm

	Z.R 18-3 AE	Z.R 24-3 AE	Z.R 18/24-4/5 AE
L_{max}	3000 mm ¹⁾	2000 mm ¹⁾	3000 mm
L_{max}	4000 mm ¹⁾	2800 mm ²⁾	

¹⁾ do FD 761 ²⁾ od FD 762

Škrťací clona resp. náporový plech pro obr.83:

L (mm)	-1000	-2000
ZR/ZWR 18-3 AE ¹⁾	Náporový plech č.1	
ZR/ZWR 24-3 AE	-	
ZR/ZWR 18/24-4 AE	-	

Charakteristické číslo škrťací clony pro obr.83:

L (mm)	-600	-1600	-3100
Z.R 18-3 AE ²⁾	8	5	1
Z.R 24-3 AE ²⁾	1	1 ³⁾	

²⁾ od FD 762 ³⁾ při 85% jmenovitého zatížení

Charakteristické číslo škrťací clony pro obr.83:

L (mm)	-500	-1000	-2000
Z.R 18-5 AE	8	6	1
Z.R 24-5 AE	8	6	1